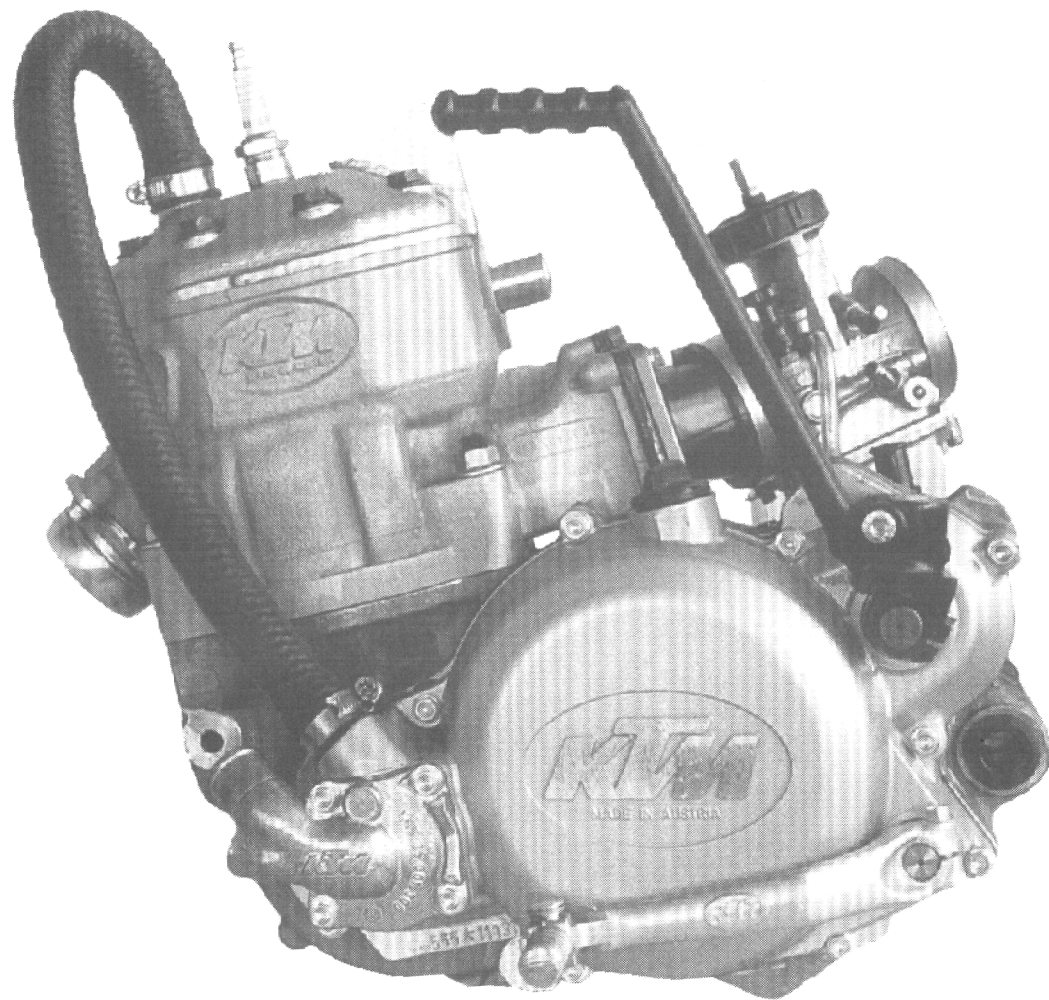




ERSATZTEILKATALOG SPARE PARTS MANUAL

'95



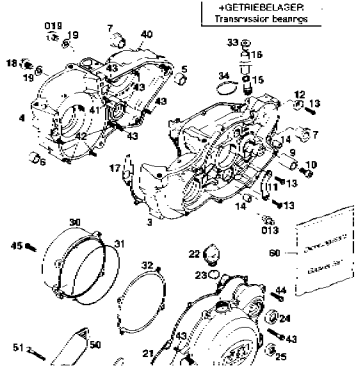
MOTOR ENGINE

440/500/550

Technische Daten
Technical Data

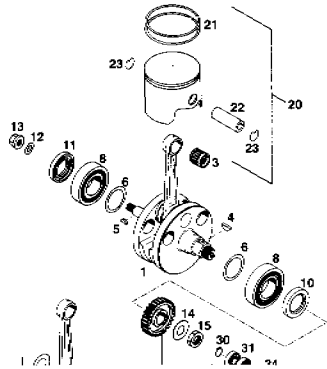
ART. NR. 3.203.80
10.94

MOTERGEHÄUSE ENGINE CASE



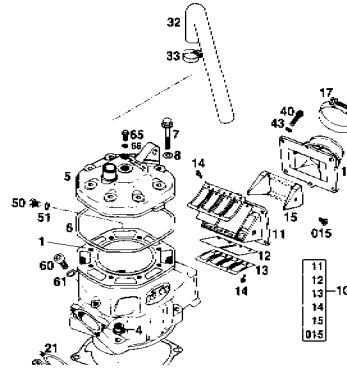
SEITE
Page
3-4

KURBELTRIEB CRANKSHAFT, PISTON



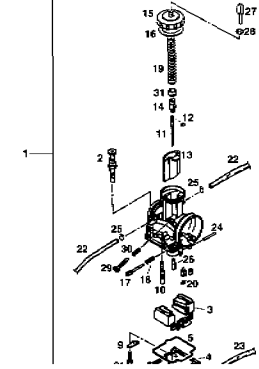
SEITE
Page
5

ZYLINDER CYLINDER



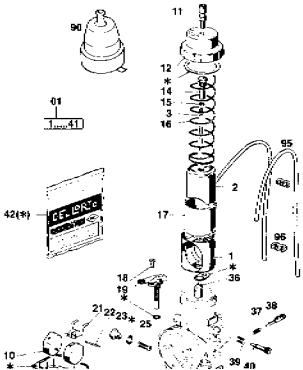
SEITE
Page
6-7

VERGASER PWK 38 CARBURETOR PWK 38



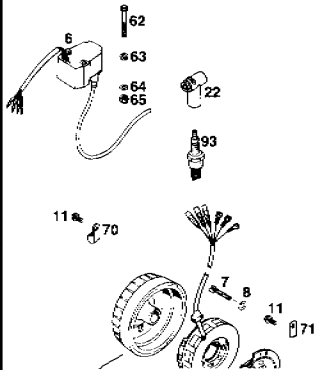
SEITE
Page
8-9

VERGASER VHSB 38 DD CARBURETOR VHSB 38 DD



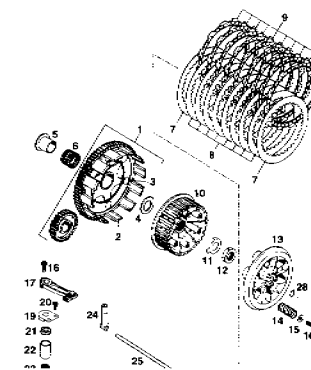
SEITE
Page
10-11

ZÜNDANLAGE SEM IGNITION SYSTEM SEM



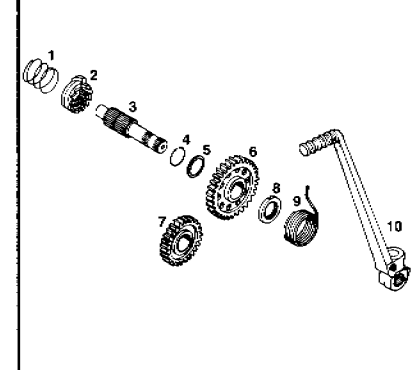
SEITE
Page
12

KUPPLUNG CLUTCH



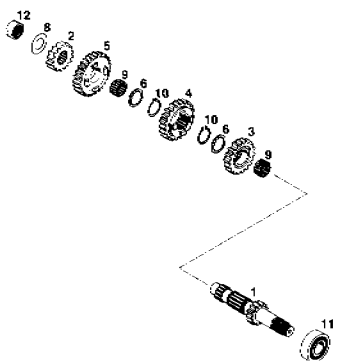
SEITE
Page
13

KICKSTARTER KICKSTARTER



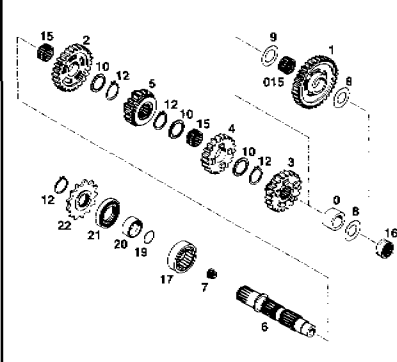
SEITE
Page
14

GETRIEBE I TRANSMISSION I



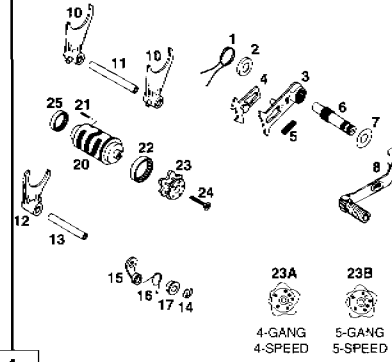
SEITE
Page
15

GETRIEBE II TRANSMISSION II



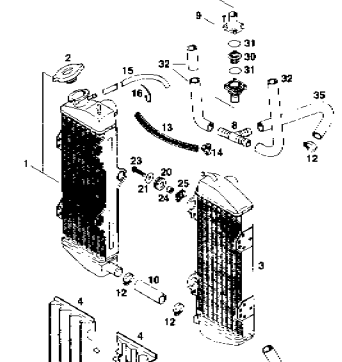
SEITE
Page
16

SCHALTUNG SHIFTING MECHANISM



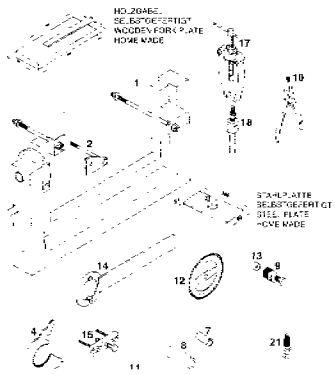
SEITE
Page
17

KÜHLSYSTEM COOLING SYSTEM



SEITE
Page
18

SPEZIALWERKZEUGE SPECIAL TOOLS



SEITE
Page
19

TECHNISCHE DATEN MOTOR TECHNICAL DATA ENGINE

TECHNISCHE DATEN - MOTOR	
Modell	400 400 400 400 400
Typ	Ein-Zylinder, 4-Takt, Ventile, 2 Ventile pro Zylinder
Hubraum	400 cm ³
Leistung	40 kW (55 PS) bei 11000 U/min
Umdrehungen/min	11000
Max. Drehmoment	30 Nm bei 6000 U/min
Leistungsgewicht	0,12 kW/kg
Leistungsdrehmoment	0,12 kW/kg
Leistung	40 kW (55 PS) bei 11000 U/min
Umdrehungen/min	11000
Max. Drehmoment	30 Nm bei 6000 U/min
Leistungsgewicht	0,12 kW/kg
Leistungsdrehmoment	0,12 kW/kg

SEITE
Page
20-21

VEGASCH-GRUND-EINSTELLUNG	
Modell	400 400 400 400 400
Typ	Ein-Zylinder, 4-Takt, Ventile, 2 Ventile pro Zylinder
Hubraum	400 cm ³
Leistung	40 kW (55 PS) bei 11000 U/min
Umdrehungen/min	11000
Max. Drehmoment	30 Nm bei 6000 U/min
Leistungsgewicht	0,12 kW/kg
Leistungsdrehmoment	0,12 kW/kg

KONSTRUKTIONS- UND AUSFÜHRUNGSÄNDERUNGEN VORBEHALTEN

SPECIFICATIONS/MODIFICATIONS ARE SUBJECT TO CHANGE WITHOUT NOTICE

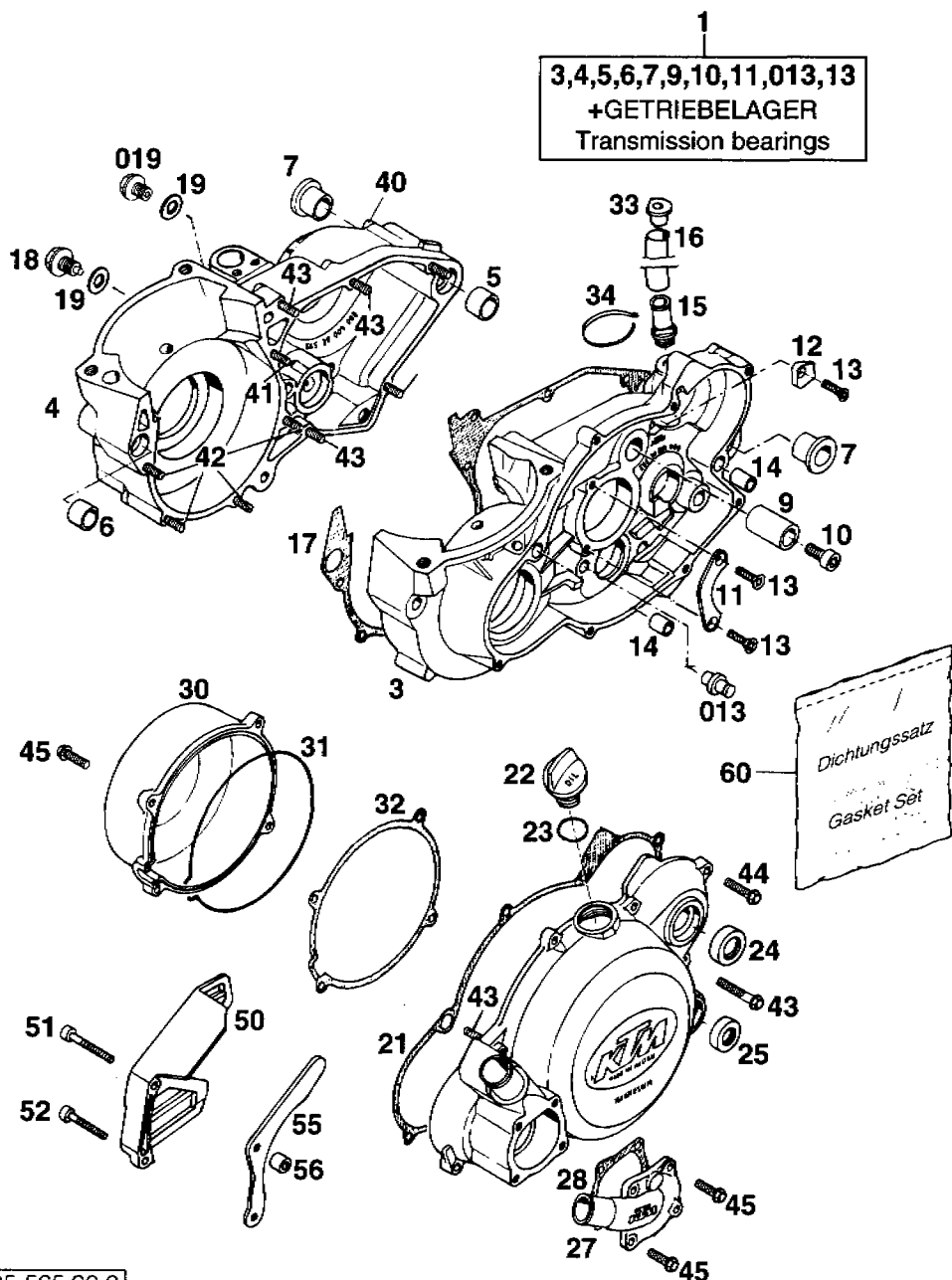
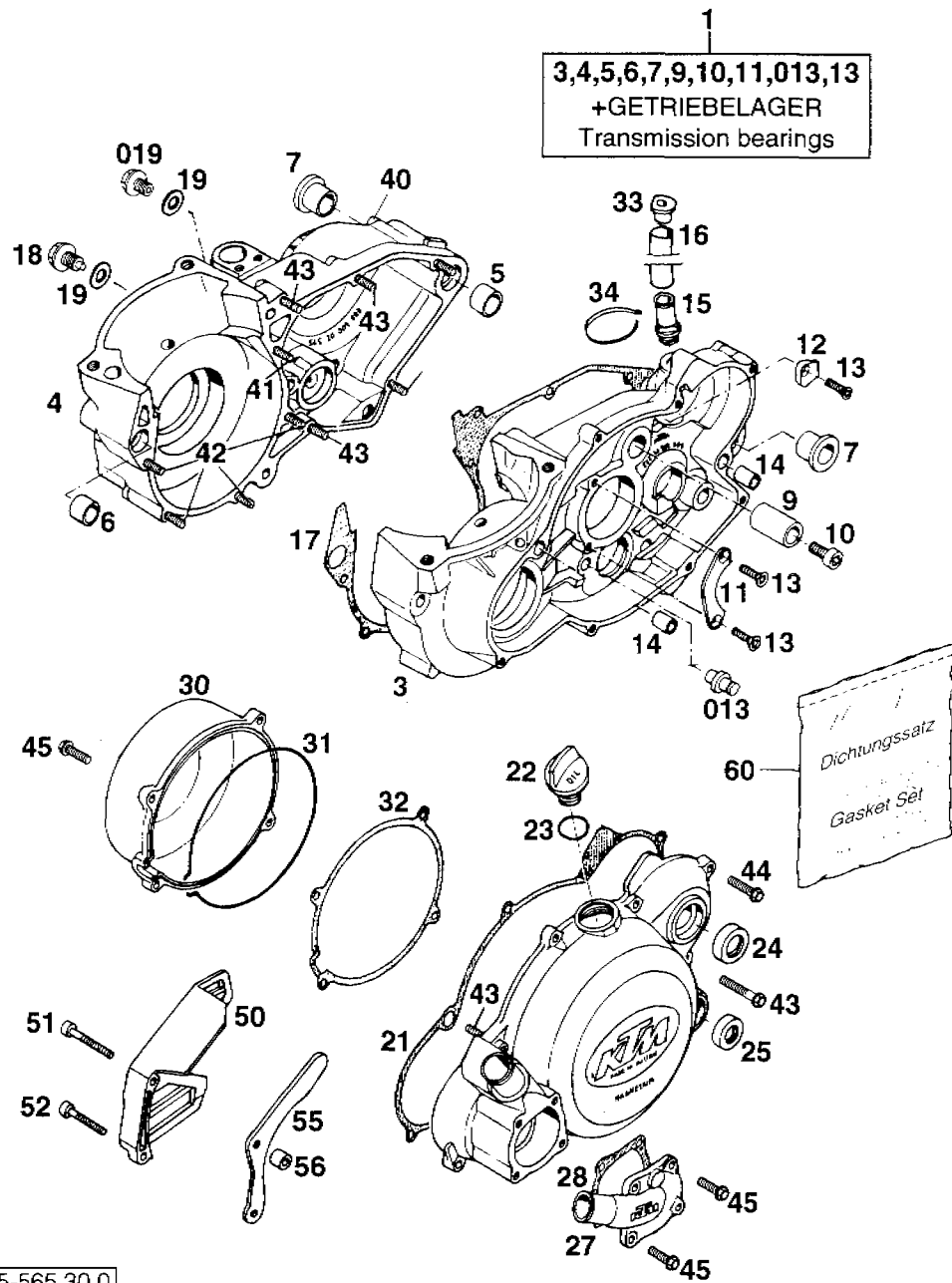
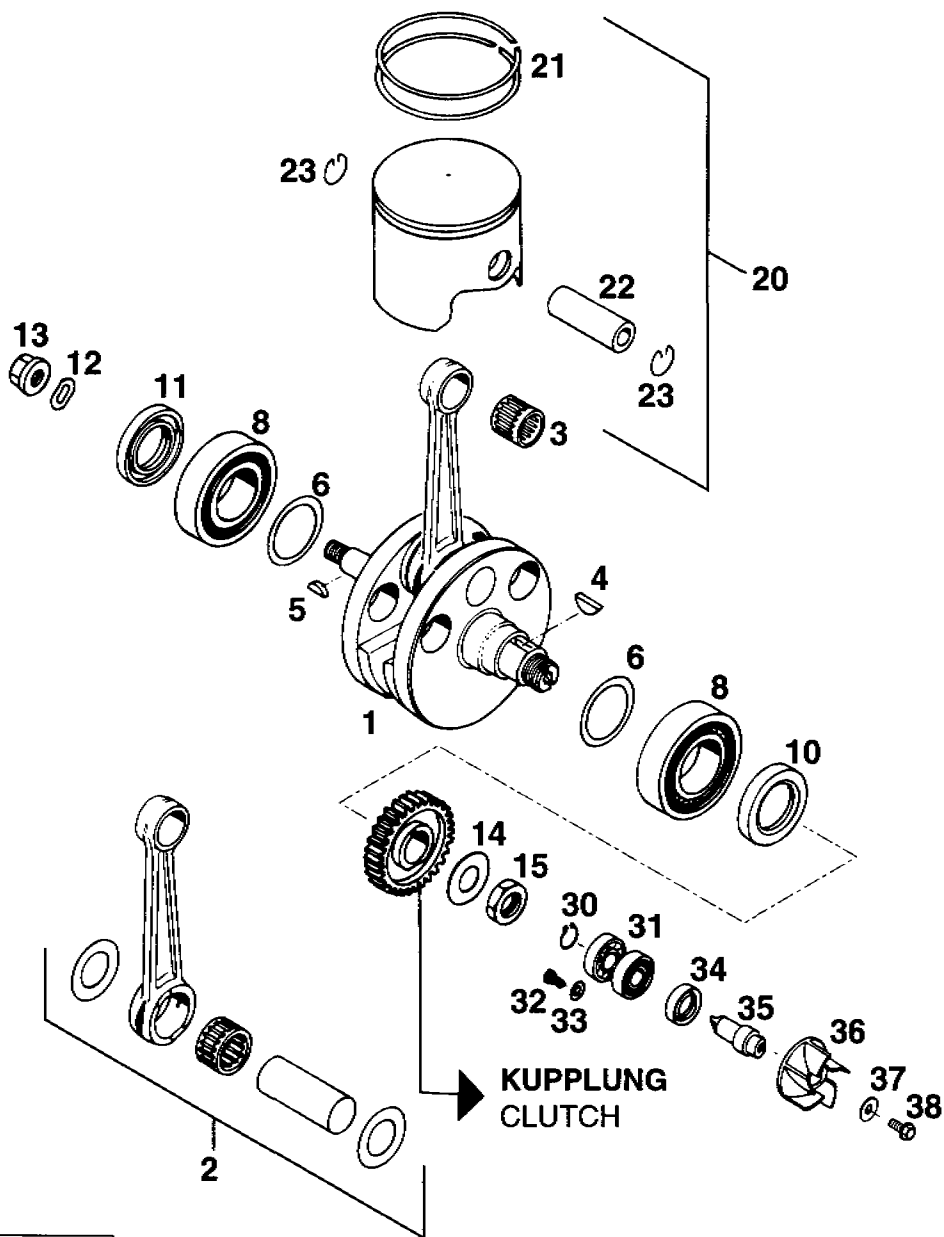


BILD / FIG	TEILNR / PARTNR	BEZEICHNUNG	DESCRIPTION	STK / QTY
1	565.30.000.544	MOTORGEHÄUSE KPL.M. LAGER 440/500	ENG. CASE CPL.W.B. '92	1
1	565.30.200.144	MOTORGEHÄUSE KPL.M. LAGER 550	ENG. CASE CPL.W.B. '92	1
5	501.30.027.000	PASSHÜLSE 19 X 15,5 X 12	DOWEL	1
6	510.30.026.100	PASSHÜLSE 17 X 14 X 12	DOWEL	1
7	501.30.010.000	GEHÄUSEBÜCHSE	CRANK CASE BUSH	2
9	565.33.028.000	ZWISCHENRADWELLE	INTERM.GEAR PIVOT	1
10	0912 080163	ISK-SCHRAUBE DIN912-M8X16	A H SCREW	1
11	565.30.017.000	HALTEBLECH	RETAINING PLATE	1
12	565.33.025.000	ANSCHLAGBLECH	STOP PLATE	1
13	0991 060203	ISK-SENKSCHEIBE DIN7991-M6X20	FLAT HEAD BOLT	3
013	502.34.021.000	FEDERBOLZEN	SPRINGBOLT	1
14	500.30.026.000	PASSHÜLSE 9 X 11,8 X 15	DOWEL	2
15	565.30.022.000	ENTLÜFTUNGSSTUTZEN DURCHM.10	BREATHER SCREW	1
16	543.07.018.001	SCHLAUCH 12 X 16 PER METER	HOSE	0,3
17	565.30.039.000	MOTORGEHÄUSEDICHTUNG	ENGINE CASE GASKET	1
18	580.38.020.000	ÖLABLASSSCHRAUBE MIT MAGNET M12	OIL DRAIN PLUG	1
19	580.38.022.000	DICHTRING 12 X 18 X 1,5 CU	SEAL RING	2
019	0910 120153	VERSCHLUSSSCHRAUBE M12X1,5 SW13	PLUG	1
20	565.30.001.300/90	KUPPLUNGSDECKEL SILBER	CLUTCH COVER CPL. '89	1
21	565.30.025.375	KUPPLUNGSDECKEL-DICHTUNG 0,75	CLUTCH CASE GASKET	1
22	580.30.020.000	ÖLEINFÜLLSCHRAUBE M24 X 3	PLUG	1
23	0770 160030	O-RING 16 X 3 NBR 70	O-RING	1
24	0760 172870	WELLENDICHTRING 17X28X7B	RADIAL SEAL RING	1
25	0760 142460	WELLENDICHTRING 14 X 24 X 6 B	SEAL RING	1
27	565.35.001.300	WASSERPUMPENDECKEL	WATERPUMP COVER	1
28	565.35.003.300	PUMPENDECKELDICHTUNG	WATER PUMP GASKET	1
30	565.30.002.100/90	ZÜNDUNGSDECKEL SILBER	IGN. CASE COVER '89	1
31	565.30.002.150	MOOSGUMMISCHNUR 2MM	GASKET	1
32	555.30.002.150	ZÜNDGEHÄUSEDICHTUNG 1,5 MM	IGN. CASE GASKET	1
33	441.06.018.000	KUNSTSTOFFKAPPE	PLASTIC CAP	1
34	440.11.076.305	KABELBAND 305MM	PLASTIC BAND	1
40*	0015 060703	SK-BUNDSCHRAUBE M6X70	SW-8 H H COLLAR SCREW	1
41*	0015 060653	SK-BUNDSCHRAUBE M6X65	SW-8 H H COLLAR SCREW	1
42*	0015 060503	SK-BUNDSCHRAUBE M6X50	SW-8 H H COLLAR SCREW	4
43*	0015 060353	SK-BUNDSCHRAUBE M6X35	SW-8 H H COLLAR SCREW	6

BILD / FIG	TEILNR / PARTNR	BEZEICHNUNG	DESCRIPTION	STK / QTY
44*	0015 060253	SK-BUNDSCHRAUBE M6X25	H H COLLAR SCREW	7
45*	0015 060203	SK-BUNDSCHRAUBE M6X20	H H COLLAR SCREW	8
50	545.30.060.000	KETTENABDECKUNG VORNE	CHAIN GUARD	1
51	0912 060453	ISK-SCHRAUBE DIN912-M6X45	A H BOLT	1
52	0912 060403	ISK-SCHRAUBE DIN912-M6X40	A H SCREW	1
55	545.30.047.014	KETTENDÄMPFUNGSBLECH 15-Z	CRANK CASE PROTECT	X
55	545.30.047.013	KETTENDÄMPFUNGSBLECH 14-Z	CRANK CASE PROTECT	1
56	545.30.047.000	DISTANZRÖLLE 7 X 12 X 9,5	BUSHING	2
60	565.30.100.000	DICHTUNGSSATZ 350-550	GASKET SET	1



BILD/FIG	TEILNR/PARTNR	BEZEICHNUNG	DESCRIPTION	STK / QTY
1	565.30.418.000	KURBELWELLE 70 MM HUB 440	CRANKSHAFT	1
1	565.30.018.500	KURBELWELLE 80 MM HUB 500	CRANKSHAFT	1
1	565.30.218.000	KURBELWELLE 82 MM HUB 550	CRANKSHAFT	1
2	565.30.215.044	PLEUELLAGER-REP.SATZ 350-550	CONN.ROD REPAIRKIT	1
3	565.30.234.000	NADELLAGER 20X24X23	NEEDLE BEARING	1
4	0888 050650	SCHEIBENFEDER DIN6888-5 X 6,5	WOODRUF KEY	1
5	0888 030050	SCHEIBENFEDER DIN6888-3 X 5	WOODRUFF KEY	1
6	565.30.081.000	AUSGLEICHSCHEIBE 36X48X0,10	SHIM	X
6	565.30.081.100	AUSGLEICHSCHEIBE 36X48X0,15	SHIM	X
6	565.30.081.300	AUSGLEICHSCHEIBE 36X48X0,30	SHIM	X
8	565.30.123.000	ZYLINDERROLLENLAGER NJ207	ROLLER BEARING	2
10	0760 325271	WELLENDICHTRING 32 X 52 X 7B	SEAL RING	1
11	0760 305272	WELLENDICHTRING 30X52X7B-TSL	RADIAL SEAL RING	1
12	543.30.029.000	FEDERSCHEIBE B12 X 22	SPRING WASHER	1
13	510.30.028.100	BUNDMUTTER M12X1 LINKS SW=17	MAGNETO NUT	1
14	560.30.048.000	SICHERUNGSBLECH 21 X 40 X 1	WASHER	1
15	0936 200155	SK-MUTTER DIN936-M20X1,5	H H NUT	1
20	565.30.007.000	KOLBEN KPL. 89 MM 440/500 CC	PISTON CPL.	1
20	565.30.207.000	KOLBEN KPL. 92,25 MM 550 CC	PISTON CPL.	1
21	565.30.032.000	KOLBENRING 89X1,25 440/500 CC	PISTONRING	2
21	563.30.032.002	KOLBENRING 92,25X1,25 550 CC	PISTONRING	2
22	563.30.033.000	KOLBENBOLZEN 20 X 12 X 52,4	WRIST PIN	1
23	563.30.074.000	DRAHTSPRENGRING A20	RETAINING CLIP	2
30	0471 120010	SEEGERRING DIN471-12X1	CIRCLIP	1
31	0625 060016	RILLENKUGELLAGER 6001 RSR	BEARING	2
32	0084 040063	ZYLINDERSCHRAUBE DIN84A-M4X6	FIL.HEAD SCREW	1
33	0125 050003	SCHEIBE DIN125-A5,3	FLAT WASHER	1
34	0760 152472	WELLENDICHTRING 15X24X7 A-DUO	SEAL RING	1
35	544.35.010.000	WASSERPUMPENWELLE	WATER PUMP SHAFT	1
36	565.35.005.300	WASSERPUMPENRAD	PUMP ROTOR	1
37	0021 050003	SCHEIBE DIN9021-A5,3	FLAT WASHER	1
38*	0015 050123	SK-BUNDSCHRAUBE M5X12 SW=8	H H COLLAR SCREW	1



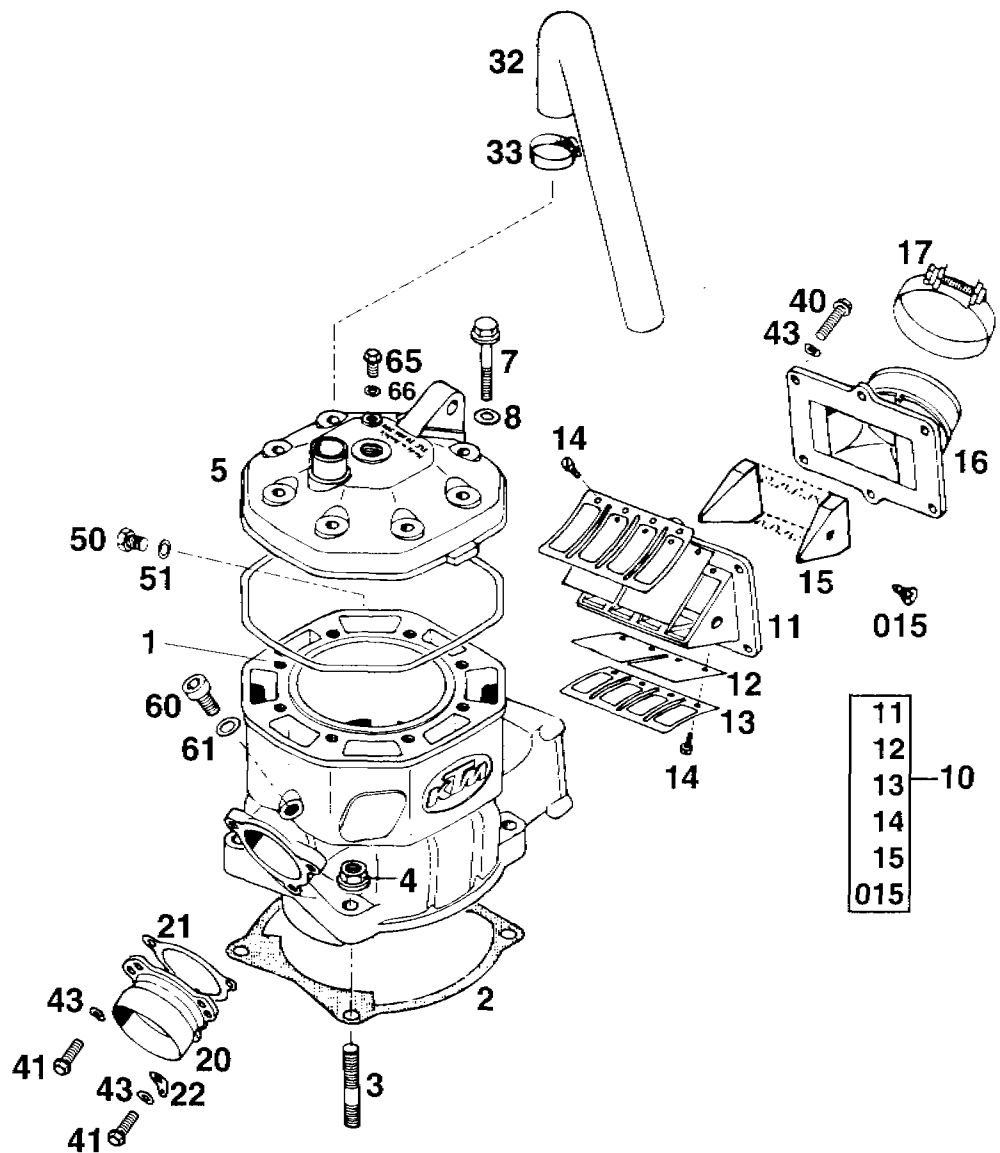
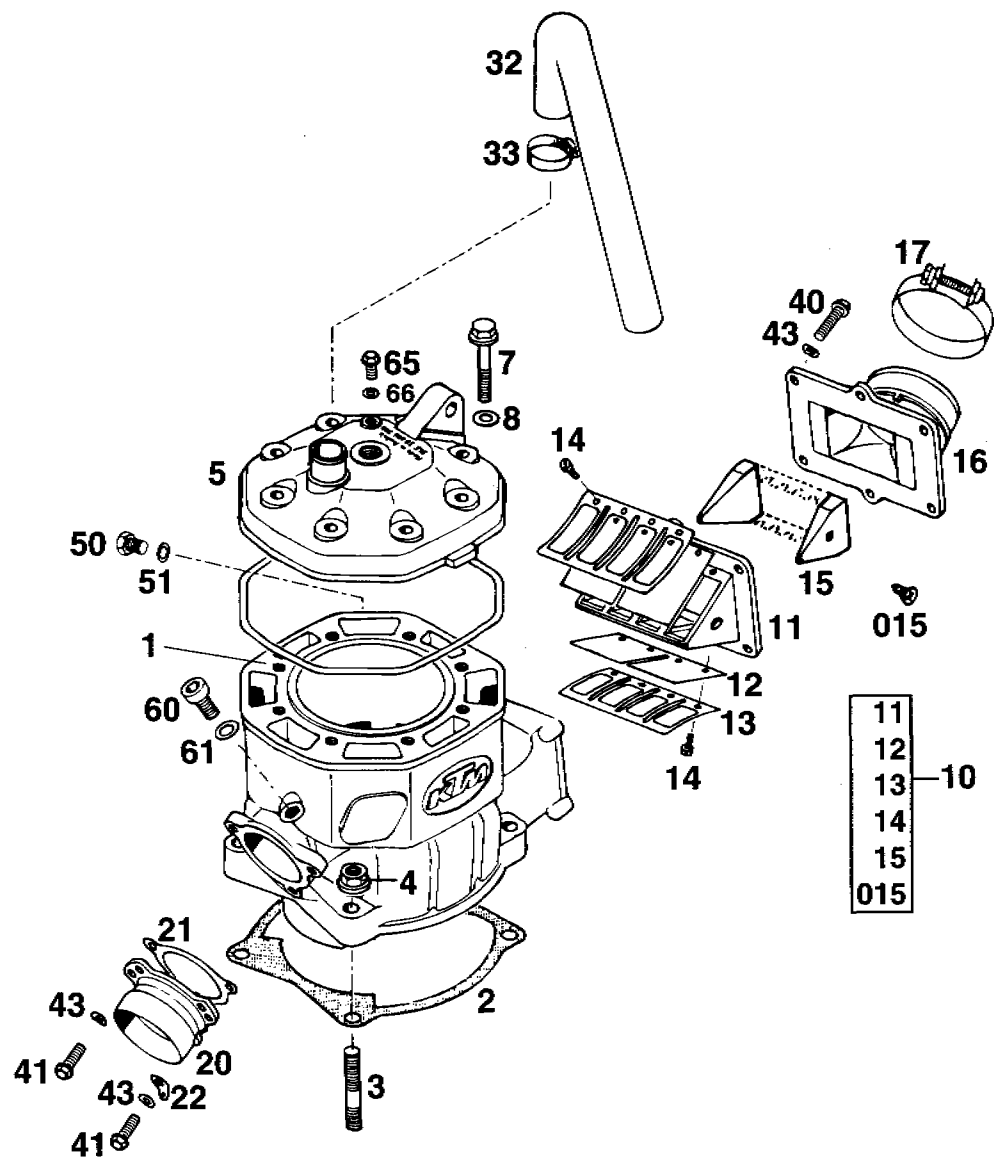


BILD / FIG	TEILNR / PARTNR	BEZEICHNUNG	DESCRIPTION	STK / QTY
1	565.30.405.000	ZYLINDER 89 MM	CYLINDER	1
1	565.30.005.400	ZYLINDER 89 MM	CYLINDER	1
1	565.30.205.100	ZYLINDER 92,25 MM	CYLINDER	1
2	565.30.030.000	ZYLINDERFUSSDICHTUNG 0,2 MM	CYL. BASE GASKET	X
2	565.30.030.100	ZYLINDERFUSSDICHTUNG 0,3 MM	CYL. BASE GASKET	X
2	565.30.030.200	ZYLINDERFUSSDICHTUNG 0,5 MM	CYL. BASE GASKET	X
3	0835 100451	STIFTSCHR. DIN835-M10X45-10.9 550	STUD	4
3	0835 100503	STIFTSCHR. DIN835-M10X50-10.9 440/500	STUD	4
4	0331 100003	BUNDMUTTER M10 SW=15	NUT	4
5*	565.30.406.300	ZYLINDERKOPF	CYLINDER HEAD	1
5	565.30.006.300	ZYLINDERKOPF	CYLINDER HEAD	1
5*	565.30.206.300	ZYLINDERKOPF	CYLINDER HEAD	1
6	565.30.036.000	ZYLINDERKOPFDICHTUNG	CYL. HEAD GASKET	1
7	565.30.079.000	SONDERSCHRAUBE M8X42-10.9	SPECIAL SCREW	8
8	565.30.080.000	CU-SCHEIBE 8 X 16 X 1	WASHER	8
10	563.30.051.044	MEMBRANGEHÄUSE KPL.	REED VALVE CASE	1
11	563.30.051.000	MEMBRANGEHÄUSE LOSE	REED VALVE CASE	1
12	563.30.052.000	MEMBRANE 0,53 MM	REED VALVE	2
13	563.30.053.000	ANSCHLAGBLECH	STOP PLATE	2
14	0084 040083	ZYLINDERSCHRAUBE DIN84A-M4X8	CYL.HEAD SCREW	8
15	555.30.054.000	MEMBRANEINSATZ	VELOCITY INSERT	1
015	0982 550133	SK-BLECHSCHR. DIN7982-B5,5X13	SHEET-METAL SCREW	2
16	565.30.050.500	ANSAUGSTUTZEN KEIHIN VERGASER	INTAKE ADAPTER	1
16*	565.30.050.300	ANSAUGSTUTZEN DELL'ORTO VERGA.	INTAKE ADAPTER	1
17	565.30.061.000	SCHELLE 60/12	CLAMP	1
20*	543.05.073.100	AUSPUFFFLANSCH KPL.	EXH.FLANGE CPL.	1
20	543.05.073.000	AUSPUFFFLANSCH KPL.	EXH.FLANGE CPL.	1
21	544.30.046.000	AUSPUFFFLANSCHDICHTUNG	EXHAUST GASKET	1
22	510.05.074.000	FEDERLASCHE	RETAINING PLATE	1
32	544.35.025.000	FORMSCHLAUCH 18 X 25 - 130GRAD	PREF.RAD.HOSE	1
33	100.01.020.000	SCHLAUCHBINDER A2	CLAMP	2
40*	0015 060253	SK-BUNDSCHRAUBE M6X25 SW=8	H H COLLAR SCREW	6
41*	0015 060203	SK-BUNDSCHRAUBE M6X20 SW=8	H H COLLAR SCREW	3
43	0137 060000	FEDERSCHEIBE DIN137-B6	SPRING WASHER	9
50	546.30.021.000	SK-VERSCHLUSSCHR. M10X1 SW13	PLUG	1

BILD / FIG	TEILNR / PARTNR	BEZEICHNUNG	DESCRIPTION	STK / QTY
51	580.38.032.100	CU - DICHRING 8,2 X 12 X 2	SEAL RING-CU	1
60	0984 100163	ISK-SCHRAUBE M10X16	A H SCREW	1
61	580.38.032.010	DICHRING 10 X 14 X 1 CU	SEAL RING	X
65*	0015 060123	SK-BUNDSCHRAUBE M6X12 SW=8	H H COLLAR SCREW	1
66	580.36.065.000	DICHRING 6 X 10 X 1 CU	SEAL RING	1



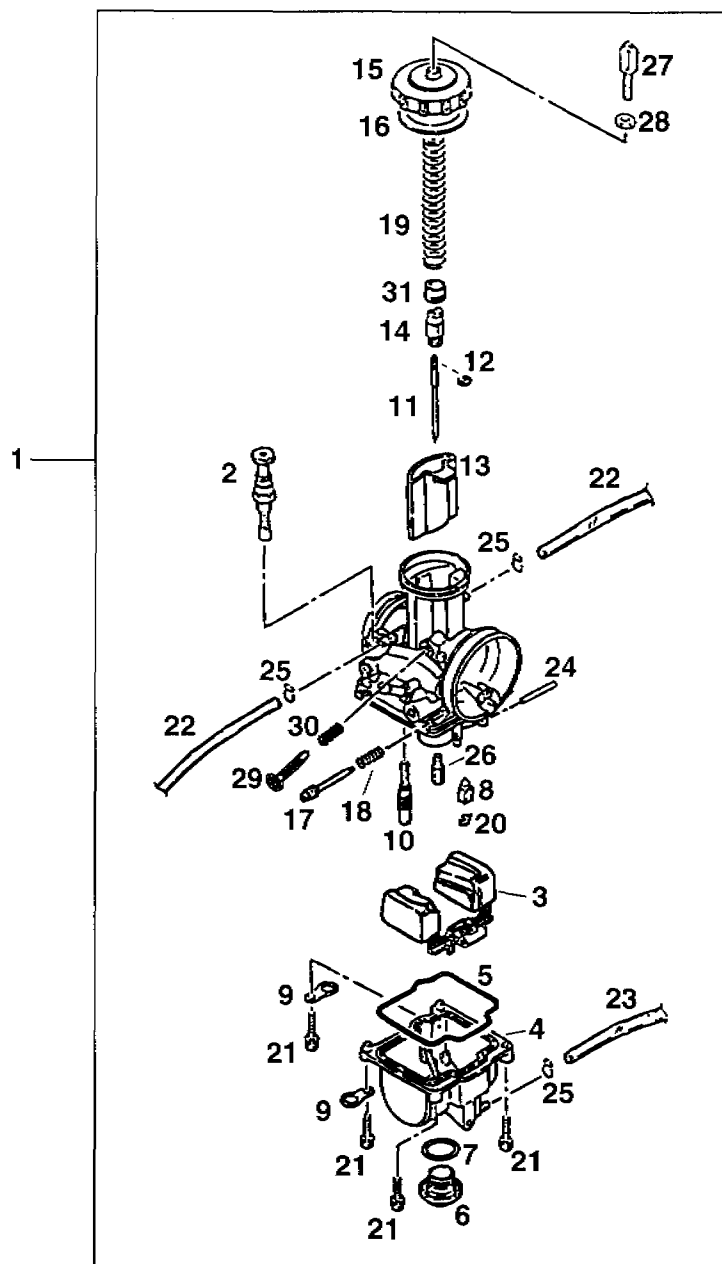
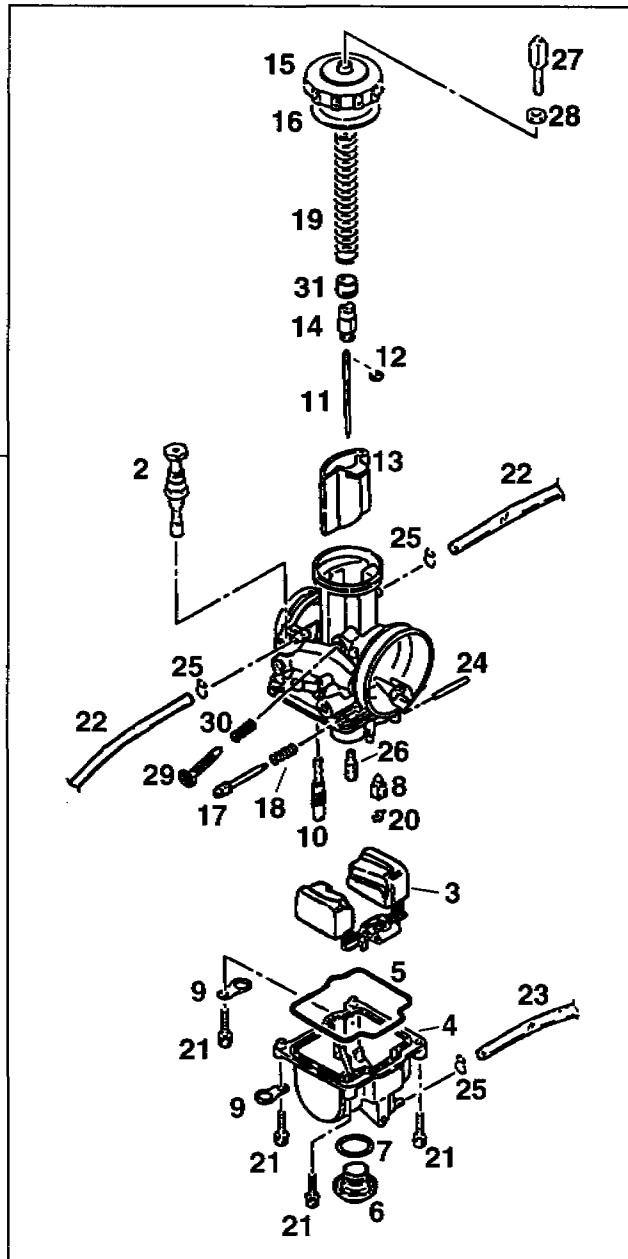
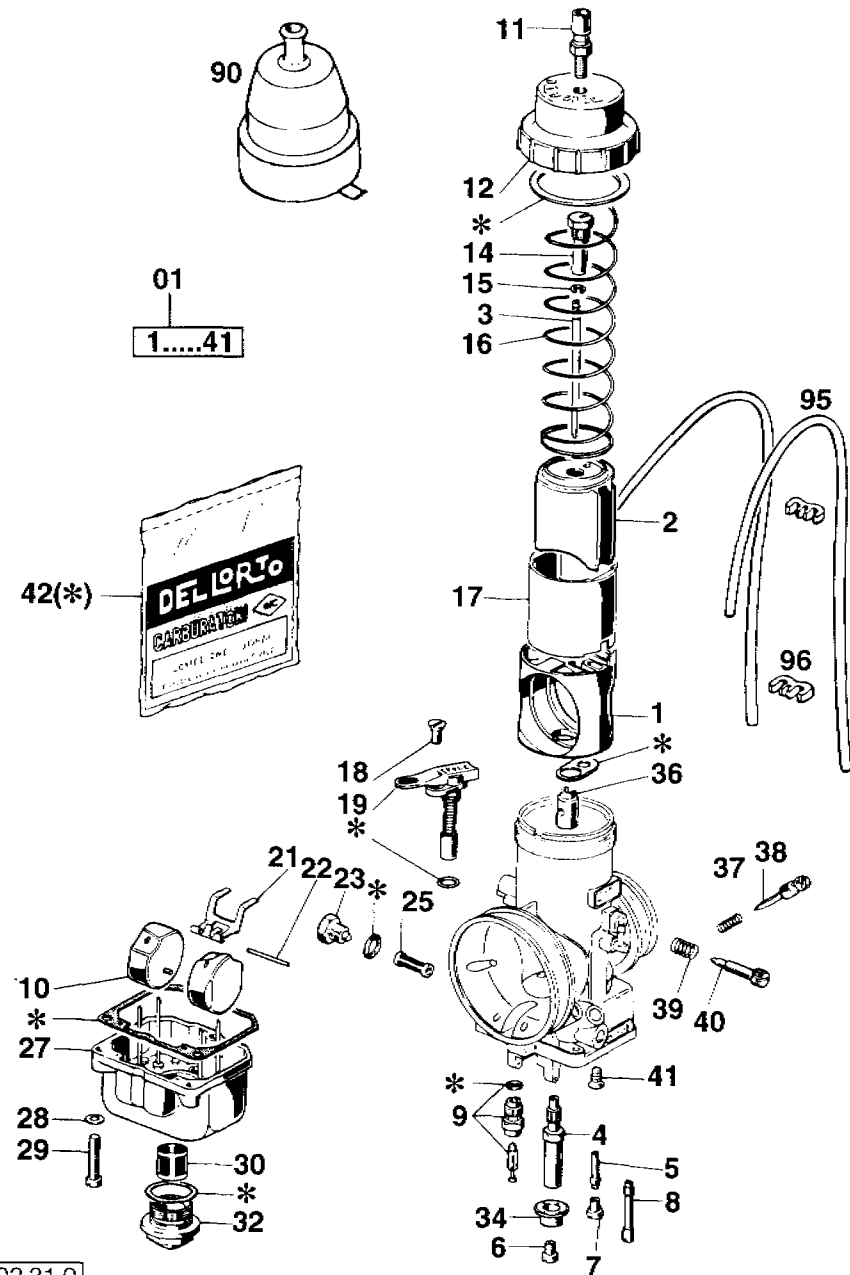


BILD / FIG	TEILNR / PARTNR	BEZEICHNUNG	DESCRIPTION	STK / QTY
1*	565.31.701.744	VERGASER KEIHIN PWK 38 010994 85 / 48 / 170 / N85C IV 440 EXC/MXC USA	CARBURETTOR	1
1*	565.31.701.944	VERGASER KEIHIN PWK 38 260994 85 / 45 / 165 / N85E III 500 SX EUROPA	CARBURETOR	1
1*	565.31.701.844	VERGASER KEIHIN PWK 38 020994 85 / 42 / 170 / N85D IV 440 EXC	CARBURETTOR	1
2	546.31.245.000	STARTKOLBEN KPL.	STARTER VALVE CPL.	1
3	546.31.209.000	SCHWIMMER R-39	FLOAT CPL.	1
4	546.31.211.000	SCHWIMMERGEHÄUSE	FLOAT CHAMBER BODY	1
5	545.31.610.000	DICHTUNG SCHWIMMERGEHÄUSE	SEAL FLOAT CHAMBER	1
6	545.31.699.000	VERSCHLUSSSCHRAUBE M18X1	PLUG 18X1	1
7	0770 180230	O-RING 2,3 X 18 X 22,6	O-RING	1
8	546.31.220.000	SCHWIMMERNADEL	FLOAT VALVE CPL.	1
9	545.31.612.000	HALTER D 7	BRACKET D 7	2
10*	545.31.607.038	LEERLAUFDÜSE GR.38 KEIHIN	PILOT JET 38	X
10	545.31.607.042	LEERLAUFDÜSE GR.42 KEIHIN	PILOT JET 42	1
10	545.31.607.045	LEERLAUFDÜSE GR.45 KEIHIN	PILOT JET 45	1
10	545.31.607.048	LEERLAUFDÜSE GR.48 KEIHIN	PILOT JET 48	1
10	545.31.607.050	LEERLAUFDÜSE GR.50 KEIHIN	PILOT JET 50	X
11	545.31.636.851	DÜSENNADEL N 85 A KEIHIN	JET NEEDLE	X
11	545.31.636.852	DÜSENNADEL N 85 B KEIHIN	JET NEEDLE	X
11	545.31.636.853	DÜSENNADEL N 85 C KEIHIN	JET NEEDLE	1
11	545.31.636.854	DÜSENNADEL N 85 D KEIHIN	JET NEEDLE	1
11*	545.31.636.855	DÜSENNADEL N 85 E KEIHIN	JET NEEDLE	1
12	545.31.629.000	KLEMMFEDER	NEEDLE CLIP	1
13*	545.31.635.060	GASSCHIEBER 60	THROTTLE VALVE 60	1
14	546.31.232.000	NIPPEL	CABLE HOLDER	1
15	546.31.227.000	VERGASERDECKEL	TOP PLATE	1
16	545.31.628.000	GUMMIDICHTRING 40 X 46 X 1	RUBBER SEAL RING	1
17	545.31.617.000	STELLSCHRAUBE	ADJUST SCREW	1
18	545.31.615.000	FEDER	SPRING	1
19	546.31.230.000	SCHIEBERFEDER	SPRING THROTTLE	1
20	545.31.621.000	KLAMMER	CLAMP	1
21	0985 040153	LINSENSCHRAUBE DIN985-M4X15	LENTIL HEAD SCREW	4



BILD/FIG	TEILNR / PARTNR	BEZEICHNUNG	DESCRIPTION	STK / QTY
22	310.07.007.001	SCHLAUCH 5 X 8 PER METER	BREATHER HOSE 5X8	0,96
23	520.31.137.001	PVC-SCHLAUCH 3X6 (ÜBERLAUF)	TUBE 3X6	0,39
24	545.31.608.000	STIFT 2,5 X 25	SPINDLE 2,5 X 25	1
25	545.31.696.000	KLAMMER 6 MM	CLAMP	3
26	545.31.623.150	HAUPTDÜSE GR.150 KEIHIN	MAIN JET 150	X
26	545.31.623.165	HAUPTDÜSE GR.165 KEIHIN	MAIN JET 165	1
26	545.31.623.170	HAUPTDÜSE GR.170 KEIHIN	MAIN JET 170	1
26	545.31.623.175	HAUPTDÜSE GR.175 KEIHIN	MAIN JET 175	X
26	545.31.623.180	HAUPTDÜSE GR.180 KEIHIN	MAIN JET 180	X
27	545.31.625.000	STELLSCHRAUBE M6X0,75	CABLE ADJ. SCREW	1
28	520.31.126.000	SK-MUTTER M6X0,75	NUT	1
29*	546.31.219.100	STELLSCHRAUBE M5	ADJUSTING SCREW	1
30*	546.31.118.000	FEDER	SPRING	1
31	546.31.231.000	FEDERTASSE	COLLAR	1



BILD/FIG	TEILNR / PARTNR	BEZEICHNUNG	DESCRIPTION	STK / QTY
01*	565.31.701.544	VERGASER VHSB 38 DD 550 MXC USA	CARBURETTOR	1
1	502.31.137.037	LUFTDÜSE 37	AIR JET	1
2	502.31.135.040	FLACHSCHIEBER 40	THROTTLE VALVE	1
3	490.31.134.046	DÜSENNADEL K46	JET NEEDLE K46	1
4	545.31.521.266	NAELEDÜSE 266 DQ	NEEDLE JET	X
4	545.31.521.268	NAELEDÜSE 268 DQ	NEEDLE JET	1
5	490.31.122.000	LEERLAUFMISCHROHR NR.1 CD	IDLE EMULSION TUBE	1
6	570.31.523.190	HAUPTDÜSE 190	MAIN JET	X
6	570.31.523.195	HAUPTDÜSE 195	MAIN JET	1
6	570.31.523.200	HAUPTDÜSE 200	MAIN JET	X
6	570.31.523.210	HAUPTDÜSE 210	MAIN JET	X
6	570.31.523.212	HAUPTDÜSE 212	MAIN JET	X
7	151.31.123.050	LEERLAUFDÜSE 50	IDLING JET	1
8	490.31.151.060	STARTDÜSE 60	STARTING JET	1
9	572.31.120.350	NADELVENTIL 350	NEEDLE VALVE	1
10	545.31.509.000	SCHWIMMER 9794 4	FLOAT	2
11	570.31.525.100	STELLSCHRAUBE M6X0,75	ADJ. SCREW	1
12	502.31.127.000	DECKEL	MIXT.CHAMBER	1
14	490.31.131.000	NIPPEL	NIPPLE	1
15	0799 025055	SICHERUNGSSCHEIBE RS 2,5 X 5,5	CLIP	1
16	490.31.130.000	SCHIEBERFEDER 1,25 X 230	SPRING	1
17	502.31.137.000	FÜHRUNGSBÜCHSE	LEADING SLEEVE	1
18	0963 045103	SENKSCHEIBE DIN963-M4,5X10	SCREW	1
19	490.31.149.000	STARTKOLBEN KPL.	STARTING SYSTEM	1
21	490.31.106.000	SCHWIMMERARM	FLOAT ARM	1
22	490.31.108.000	STIFT 2 X 27	FLOAT PIN	1
23	491.31.513.100	VERSCHLUSSSCHRAUBE M8	PLUG	1
25	490.31.212.100	KRAFTSTOFFFILTER PVC	FUEL FILTER	1
27	502.31.111.000	SCHWIMMERGEHÄUSE HOCH	FLOAT CHAMBER BODY	1
28	0127 050003	FEDERRING DIN127-B5	LOCK WASHER	3
29	0084 050203	ZYL.SCHRAUBE DIN84A-M5X20	FILIST. HEAD SCREW	3
30	490.31.112.000	SIEBHÜLSE	FUEL FILTER	1
32	502.31.114.000	VERSCHLUSSSCHRAUBE M20X1	PLUG	1
34	545.31.574.000	PRALLBLECH	COVER	1
36	502.31.136.000	ZERSTÄUBER 8 MM	VAPORIZER	1
37	570.31.515.000	FEDER	SPRING	1

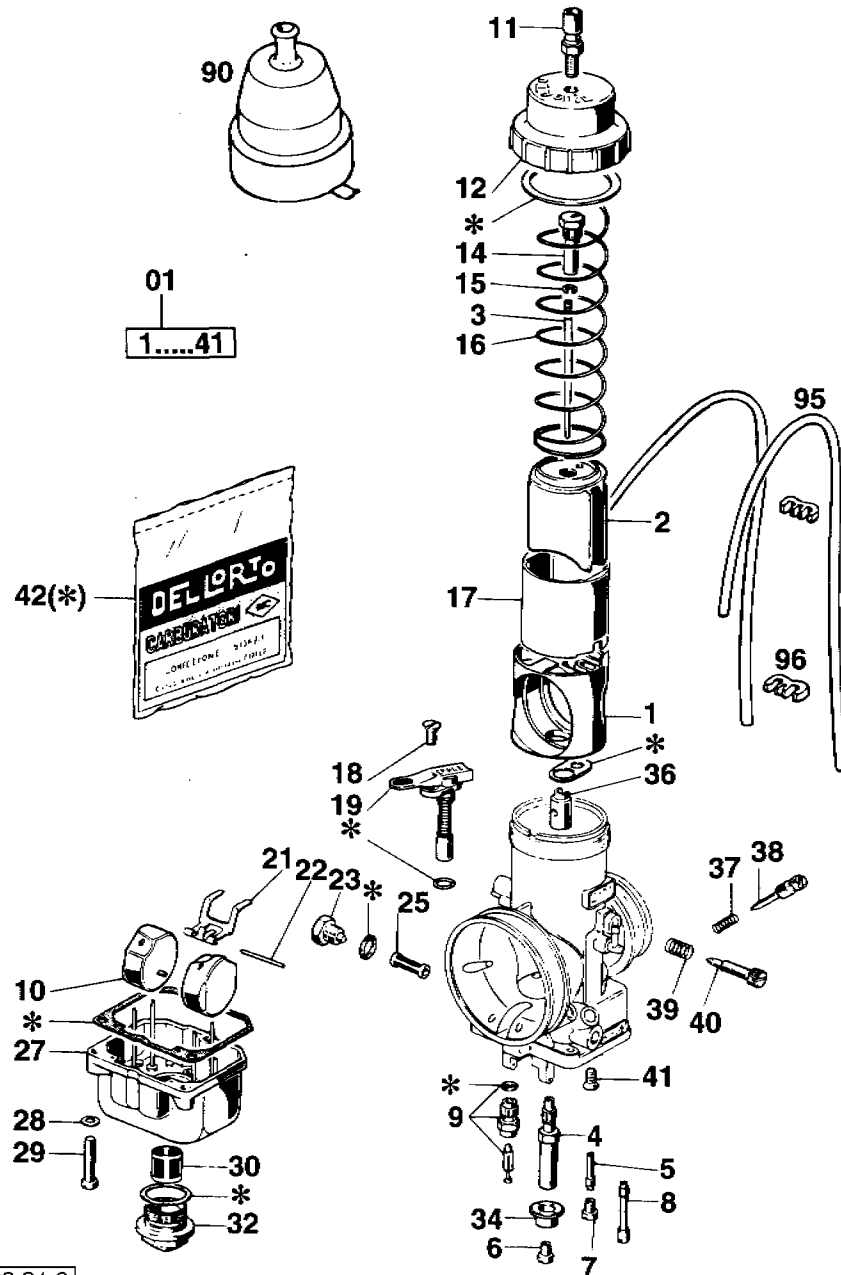


BILD / FIG	TEILNR / PARTNR	BEZEICHNUNG	DESCRIPTION	STK / QTY
38	490.31.117.000	LUFTREGULIERSCHRAUBE M7X0,75	AIR REG. SCREW	1
39	502.31.150.000	FEDER	SPRING	1
40	502.31.120.000	EINSTELLSCHRAUBE	ADJUSTING SCREW	1
41	0966 040083	LINSENKENSCHR. DIN966-M4X8	FLAT HEAD SCREW	1
42	545.31.599.000	DICHTUNGSSATZ VHSB 38 AD/DD	GASKET SET VHSB	1
		FIG.13,20,24,26,31,33,35		
90	490.31.138.000	SCHUTZKAPPE FÜR VERGASER	RUBBER PLUG	1
95	501.31.137.000	ENTLÜFTUNGSSCHLAUCH 3X5X190	BREATHER TUBE	2
96	830.13.096.000	KABELKLAMMER, 3-FACH, SCHWARZ	CLAMP	2

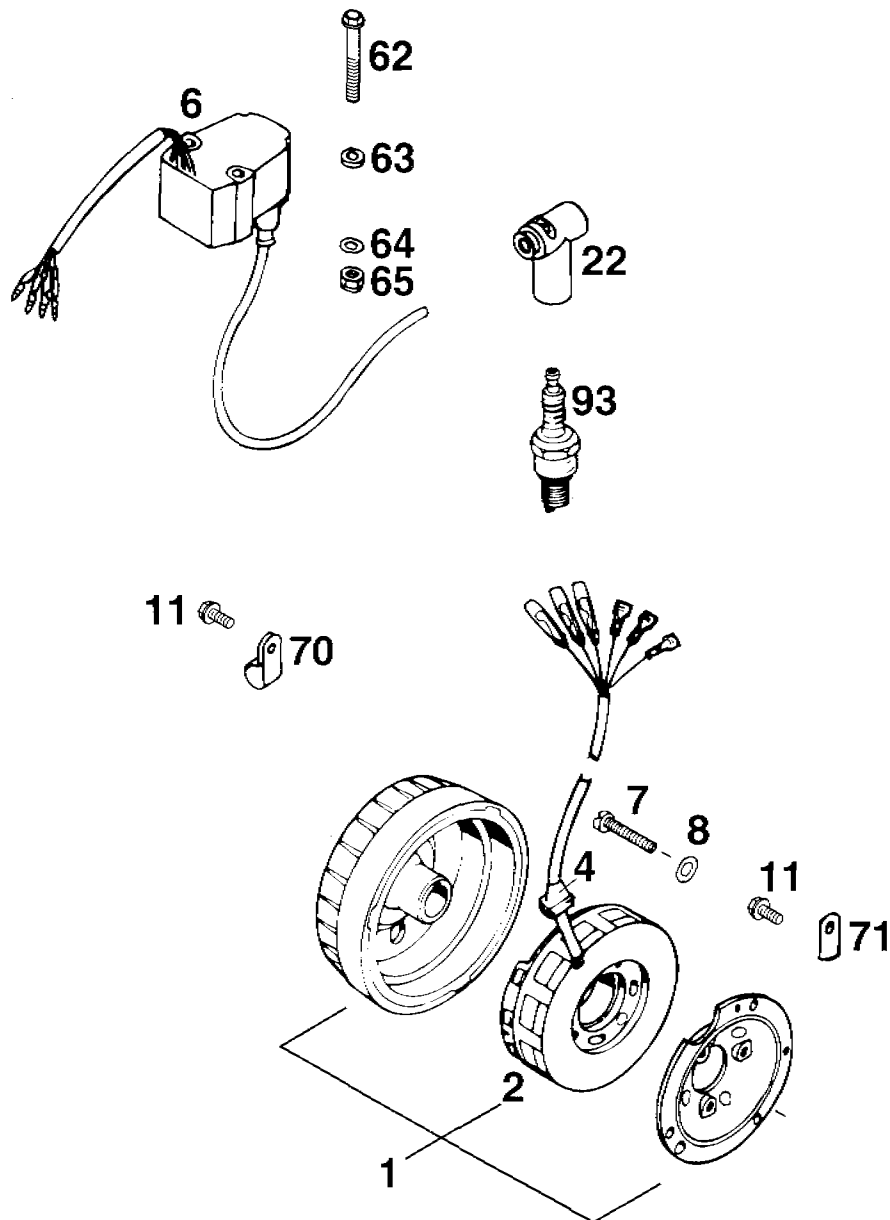


BILD / FIG	TEILNR / PARTNR	BEZEICHNUNG	DESCRIPTION	STK / QTY
1	565.31.002.000	ZÜNDANLAGE SEM K10/60 EG 13	IGNITION CPL.	1
2*	565.31.002.051	STATOR LOSE "6"	STATOR LOOSE	1
4*	510.31.004.000	KABELDURCHFÜHRUNG	RUBBER GROMMET	1
6	545.31.006.000	ZÜNDSPULE TM 11-09	IGNITION COIL	1
7	0085 050303	PAN HEAD SCHRAUBE DIN85-M5X30	PAN HEAD SCREW	3
8	0125 050003	SCHEIBE DIN125-A5,3	FLAT WASHER	3
11*	0015 050123	SK-BUNDSCHRAUBE M5X12	H H COLLAR SCREW	1
22	545.31.010.000	KERZENSTECKER LB05EMH	NGK SPARK PLUG PROTECT	1
62*	0015 060453	SK-BUNDSCHRAUBE M6X45	H H COLLAR SCREW	2
63	120.11.016.000	SCHEIBE 6 X 12 X 3	WASHER	2
64	0125 060003	SCHEIBE DIN125-A6,4	FLAT WASHER	2
65	0985 060003	SS-MUTTER DIN985-M6	S L NUT	2
70	570.13.070.000	SHELLE 7/16"	CLAMP	1
71	500.31.003.000	HALTEPLÄTTCHEN	RETAINING PLATE	1
93	560.31.093.340	ZÜNDKERZE NGK-B85-EGV	440/550 SPARK PLUG	1
93*	545.31.093.008	ZÜNDKERZE NGK-B8-EGV	500 SPARK PLUG	1

BILD / FIG	TEILNR / PARTNR	BEZEICHNUNG	DESCRIPTION	STK / QTY
1	565.32.101.344	KUPPLUNGSKORB 76-Z M.PRIM.29-Z	OUTER CLUTCH HUB	1
2	580.32.001.000	KUPPLUNGSKORB LOSE	OUTER CL.HUB LOOSE	1
3	580.32.007.000	NIET DIN 7338 8 X 11,2	RIVET	6
4	565.32.012.000	ANLAUFSCHEIBE 22,2 X 35 X 2	THRUST WASHER	1
5*	503.32.070.000	INNENRING MIT BUND	INNER BUSHING	1
6	565.32.095.000	NADELKÄFIG K 26 X 30 X 22	NEEDLE CAGE	1
7	580.32.012.500	STAHLLELLE 2 MM	STEEL DISC	2
8	580.32.012.000	STAHLLELLE 1 MM	CLUTCH DISC	8
9	565.32.011.300	SINTERLELLE 2 MM	CLUTCH DISC	9
10	565.32.002.100	MITNEHMER "1" 440/500	INNER CLUTCH HUB	1
10	565.32.002.400	MITNEHMER 550	INNER CLUTCH HUB	1
11	565.32.018.000	SICHERUNGSBLECH	FLAT WASHER	1
12	0936 181505	SK-MUTTER DIN936-M18X1,5 - 8.8	HEX NUT	1
13	565.32.003.500	DRUCKKAPPE '88 ABGEDREHT	PRESSURE PLATE	1
14*	502.32.002.000	KUPPL.DRUCKFEDER 2,6 X 38	CLUTCH SPRING	6
		440/500		
14	544.32.001.100	KUPPL.DRUCKFEDER 2,7 X 38	CLUTCH SPRING	6
		550		
15	0021 060003	SCHEIBE DIN9021-A6,4	FLAT WASHER	6
16*	0015 060203	SK-BUNDSCHRAUBE M6X20 SW=8	H H COLLAR SCREW	7
17	545.32.014.000	AUSRÜCKHEBEL	DISENGAGING LEVER	1
19	545.32.013.000	HALTEBLECH F.AUSRÜCKUNG	RETAINING PLATE	1
20	0991 060122	SENKSCHRAUBE DIN7991-M6X12	ALLEN FLATHEAD SCR	2
21	545.32.093.000	NUTRING N 12 X 20 X 5,5	SEAL RING	1
22	545.32.091.000	INNENRING IR 17 X 20 X 30,5	BUSHING	1
23	545.32.090.000	NADELKRANZ 12 X 17 X 13	NEEDLE CAGE	2
24	545.32.015.100	AUSRÜCKWELLE D= 12MM 250/V '87	DISENGAGING SHAFT	1
25	565.32.017.500	DRUCKSTANGE L=188MM	PUSH ROD	1
27	543.32.030.000	AXIAL-NADELKRANZ AXK 1024 KPL.	AXIAL NEEDLE BEARG	1
28	0471 100010	SEEGERRING DIN471-10X1	CIRCLIP	1

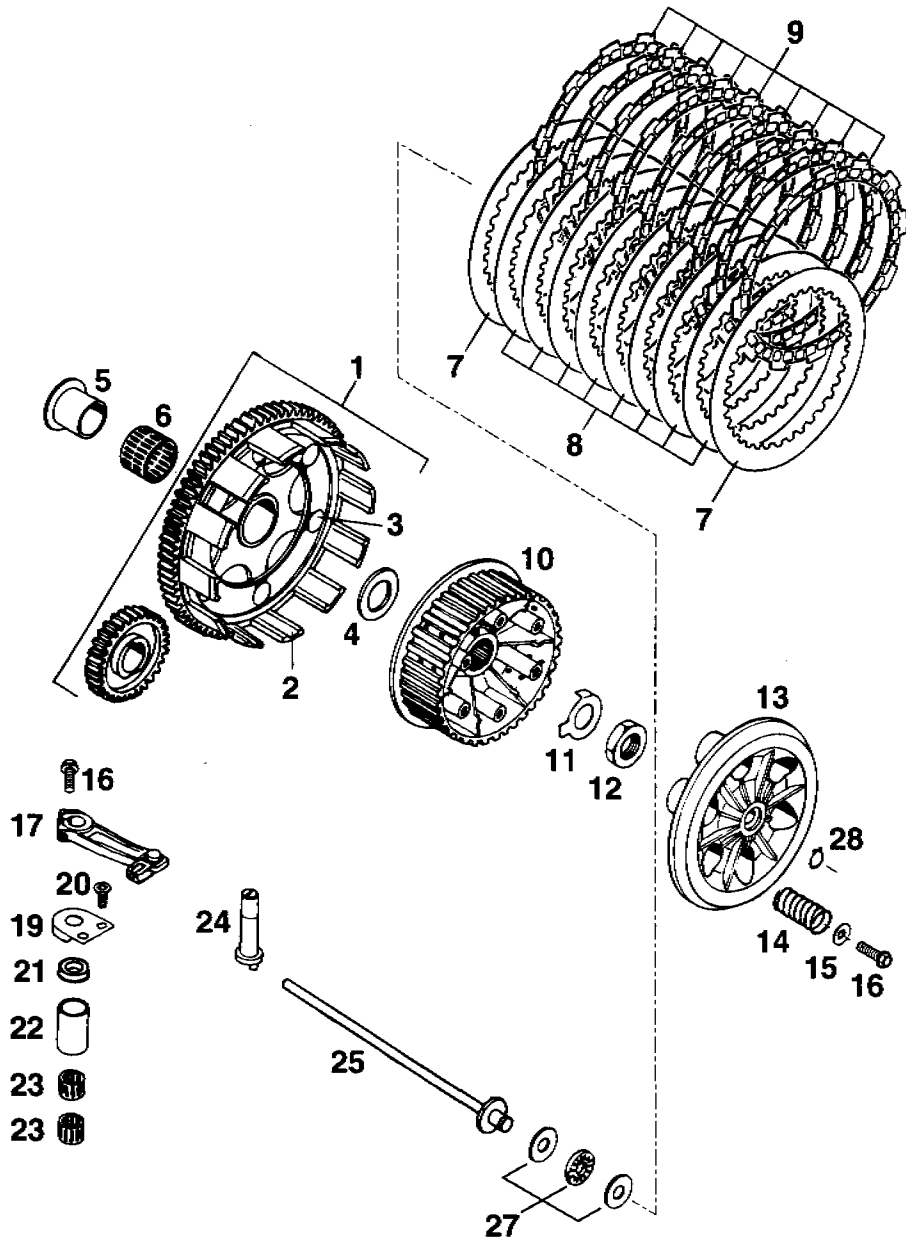
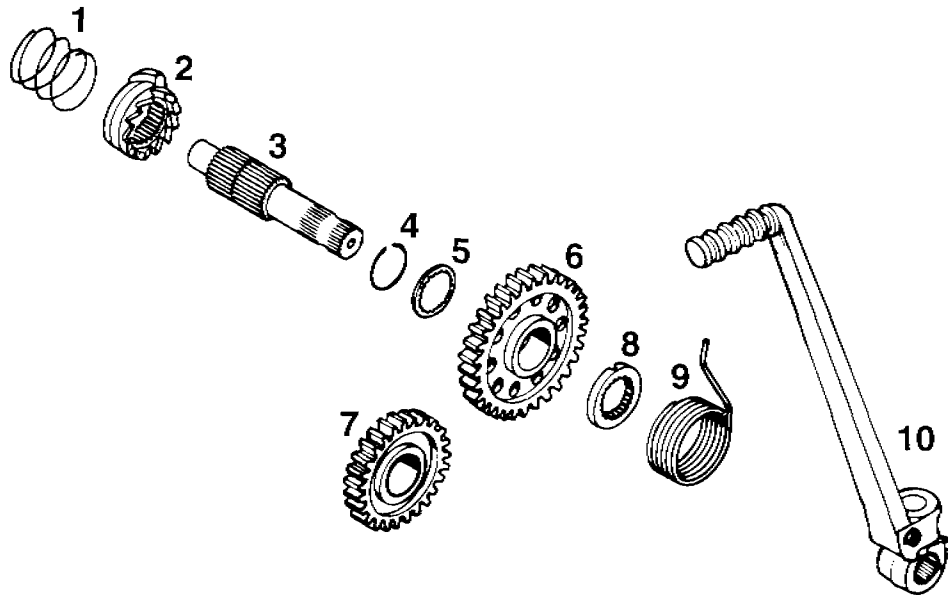
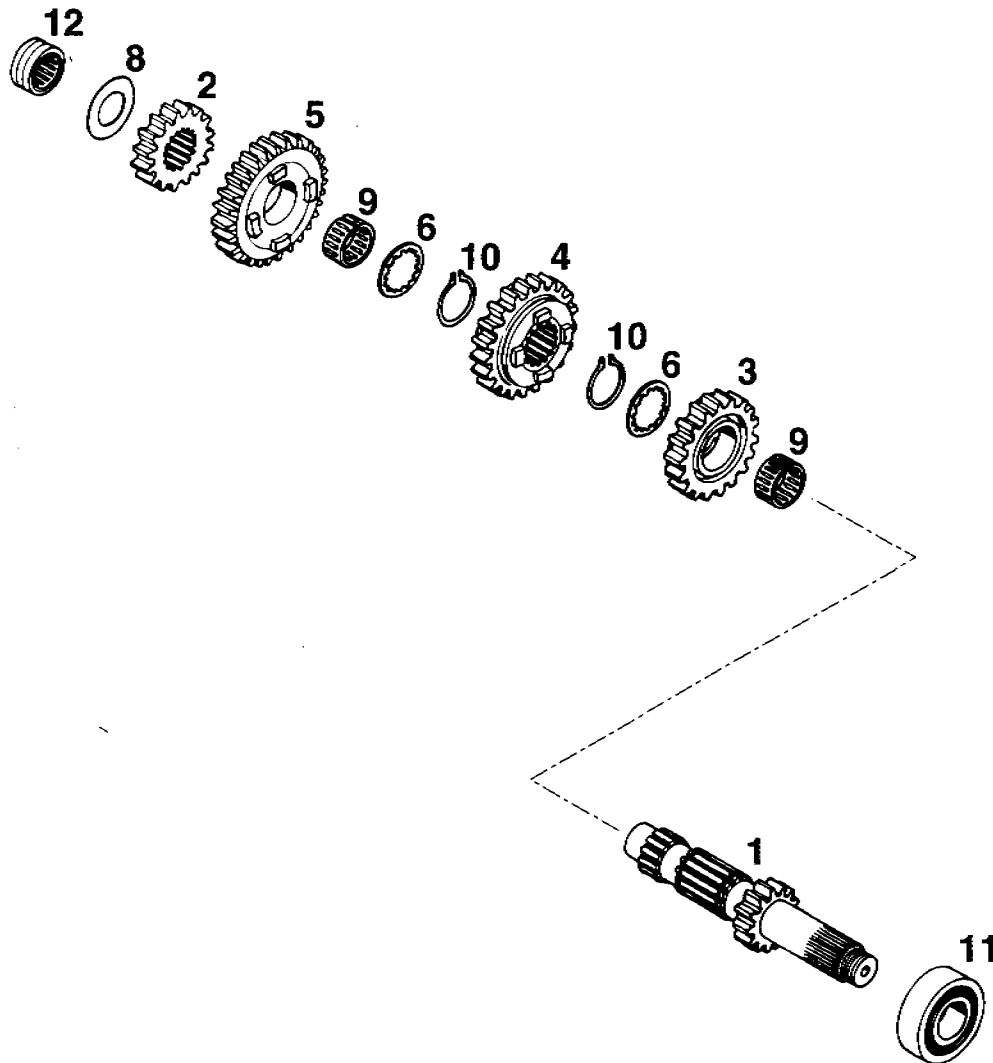
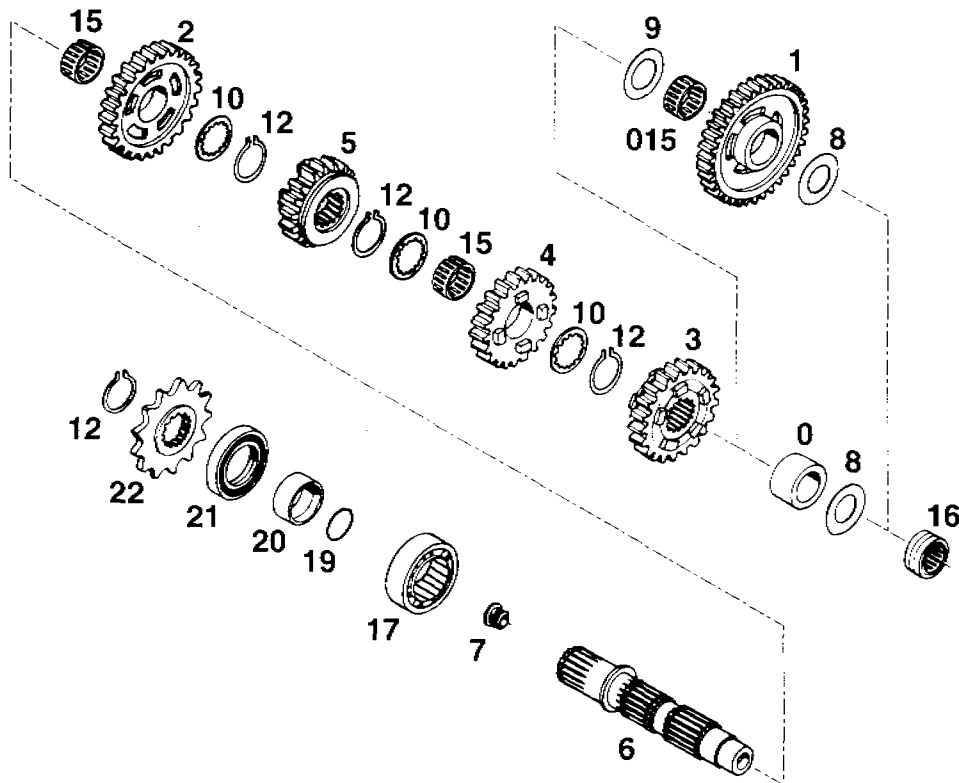


BILD / FIG	TEILNR / PARTNR	BEZEICHNUNG	DESCRIPTION	STK / QTY
1	565.33.027.000	SPERRADFEDER	SPRING	1
2	565.33.023.000	SPERRAD	KICKSTART.RATCHET	1
3	565.33.021.000	KICKSTARTERWELLE	KICKSTARTER SHAFT	1
4	501.33.090.000	SPRENGRING SW22	CIRCLIP	1
5	501.33.015.000	ANLAUFSCHIEBE 20,9X25,2X1,5	THRUST WASHER	1
6	565.33.022.000	STARTERRAD 34-Z	KICKSTARTER GEAR	1
7	565.33.024.000	STARTERZWISCHENRAD 28-Z	INTERMEDIATE GEAR	1
8	565.33.026.000	MITNEHMERNABE	WASHER	1
9	565.33.020.500	KICKSTARTERFEDER	KICKSTARTER SPRING	1
10	565.33.036.244	KICKSTARTER KPL.	'87 KICKSTARTER CPL.	1



BILD/FIG	TEILNR / PARTNR	BEZEICHNUNG	DESCRIPTION	STK / QTY
1	575.33.002.000	ANTRIEBSWELLE 15Z '93	MAIN SHAFT	1
2	565.33.110.400	FESTRAD 2.G 16 Z (2M4)	2ND G. MAINSHAFT	1
3	565.33.004.300	LOSRAD 3.G 18 Z (3M3)	3RD GEAR COUNTERS.	1
4	565.33.006.300	SCHIEBERAD 4.G 20 Z (4M3)	4TH GEAR MAINSHAFT	1
5	565.33.008.300	LOSRAD 5.G 27 Z (5M3)	5TH GEAR COUNTERS.	1
6	565.33.016.300	ANLAUFSCHIEBE 22,7 X 32 X 1,5	THRUST WASHER	2
8	565.33.015.000	ANLAUFSCHIEBE 20,2 X 35 X 1	THRUST WASHER	1
9	565.33.099.000	NADELKÄFIG K22X26X13 GETEILT	NEEDLE CAGE	2
10	520.33.096.000	SPRENGRING 25 X 1,6	CIRCLIP	2
11	0625 201029	RILLENKUGELLAGER 6304/22/C4QE6	BALL BEARING	1
12	565.33.093.000	NADELLAGER RNA 4902 KSE	NEEDLE BEARING	1





BILD/FIG	TEILNR / PARTNR	BEZEICHNUNG	DESCRIPTION	STK / QTY
0	565.33.019.000	DISTANZRING 4-GANG/4-SPEED	SPACER RING	1
1	575.33.005.000	LOSRAD 1.G 33 Z (1M4) 5-GANG/5-SPEED	'93 1ST GEAR COUNTERS.	1
2	565.33.013.400	LOSRAD 2.G 24 Z (2M4)	2ND GEAR COUNTERS.	1
3	565.33.007.300	SCHIEBERAD 3.G 21 Z (3M3)	3RD GEAR COUNTERS.	1
4	565.33.009.300	LOSRAD 4.G 19 Z (4M3)	4TH GEAR MAINSH.	1
5	565.33.011.300	SCHIEBERAD 5.G 21 Z (5M3)	5TH GEAR COUNTERS.	1
6	565.33.003.300	ABTRIEBSWELLE	COUNTERSHAFT	1
7	500.33.001.000	VERSCHLUSSPFROPFEN	PLASTIC CAP	1
8	565.33.015.000	ANLAUFSCHIEBE 20,2 X 35 X 1	THRUST WASHER	1
9	565.33.018.300	ANLAUFSCHIEBE 22,2 X 35 X 1,5 5-GANG/5-SPEED	THRUST WASHER	1
10	565.33.016.300	ANLAUFSCHIEBE 22,7 X 32 X 1,5	THRUST WASHER	1
12	520.33.096.000	SPRENGRING 25 X 1,6	CIRCLIP	4
15	565.33.099.000	NADELKÄFIG K22X26X13 GETEILT	NEEDLE CAGE	2
015	565.33.098.000	NADELKÄFIG K 22 X 26 X 13 5-GANG/5-SPEED	NEEDLE CAGE	1
16	565.33.093.000	NADELLAGER RNA 4902 KSE	NEEDLE BEARING	1
17*	490.30.023.000	ZYLINDERROLLENLAG. NJ205ECP/C3	ROLLER BEARING	1
19	0770 020220	O-RING 2-022 1,78X25,12X28,68	O-RING	1
20*	560.33.017.000	DISTANZBÜCHSE 25 X 32 X 13,7	SPACER	1
21	0760 324770	WELLENDICHTRING 32X47X7B	SEAL RING	1
22	500.33.029.014	KETTENRAD 5/8X1/4" 14-Z	SPROCKET 14-T	1
22	500.33.029.013	KETTENRAD 5/8X1/4" 13-Z	SPROCKET 13-T	X
22	500.33.029.015	KETTENRAD 5/8X1/4" 15-Z	SPROCKET 15-T	X

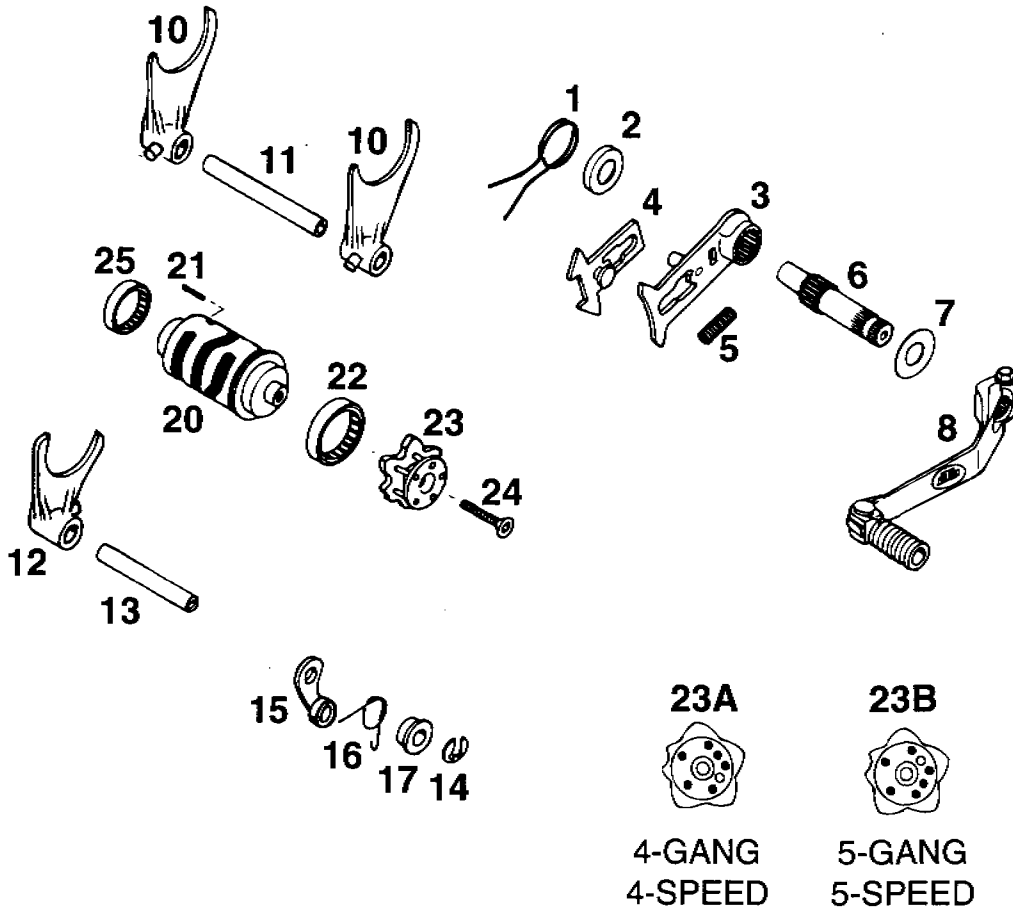


BILD / FIG	TEILNR / PARTNR	BEZEICHNUNG	DESCRIPTION	STK / QTY
1	565.34.014.200	RÜCKHOLFEDER	SPRING	1
2	565.34.020.000	ABDECKRING	COVER RING	1
3	565.34.007.200	SCHALTSTÜCK	SHIFTING QUADRANT	1
4	565.34.008.200	GLEITBLECH	SLIDING COMPONENT	1
5	565.34.013.100	SPANNFEDER	SPRING	1
6	565.34.005.100	SCHALTWELLE	SHIFTING SHAFT	1
7	565.30.026.100	PASSSCHEIBE 30 X 14 X 1,5	FLAT WASHER	1
8	565.34.022.000	SCHALTHEBEL ALU	SHIFTING LEVER	1
10	580.34.002.200	SCHALTGABEL 1./4. U. 2.GANG	SHIFT FORK 1/4 + 2	2
11	565.34.004.300	SCHALTSCHIENE 1/4 U 2 G	SHIFTING ROD	1
12	580.34.001.100	SCHALTGABEL 3./5. GANG	SHIFT FORK 3RD/5TH	1
13	565.34.003.300	SCHALTSCHIENE 3/5 G	SHIFTING ROD	1
14	0799 080000	SICHERUNGSSCHEIBE DIN6799-RS8	RETAINING CLIP	1
15	565.34.024.044	ARRETIERHEBEL KPL.	LOCATING LEVER CPL	1
16	565.34.023.000	ARRETIERHEBELFEDER	SPRING	1
17	502.34.020.000	FEDERBÜCHSE	SPRING BUSHING	1
20	565.34.012.500	SCHALTWALZE (STAHL) '94	SHIFTING DRUM	1
21	0472 025018	KERBSTIFT 2,5 X 18 DIN 1472	PIN	1
22	501.34.026.100	NADELHÜLSE 30 X 37 X 7,5	NEEDLE CAGE	1
23A	565.34.015.344	SCHALTARRETIERUNG KPL. 4-GANG	SHIFT LOCAT.DRUM	1
23B	565.34.115.344	SCHALTARRETIERUNG KPL. 5-GANG	SHIFT LOCAT.DRUM	1
24	565.34.016.000	SENKSCHRAUBE M6X30 SELBSTSICH.	COUNTERSUNK SCREW	1
25	580.33.099.000	NADELKÄFIG K 24X30X7,5 DN	NEEDLE CAGE	1

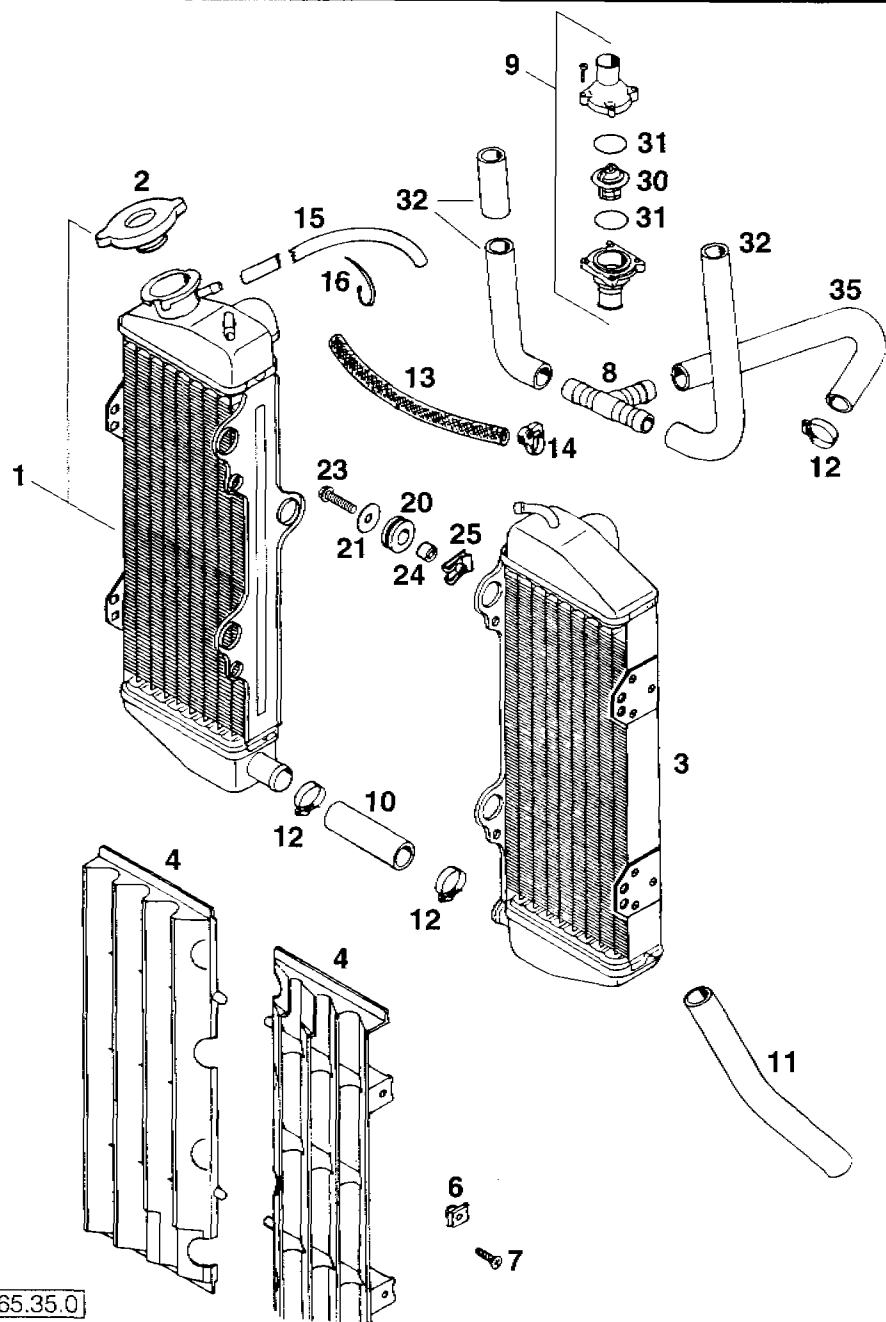
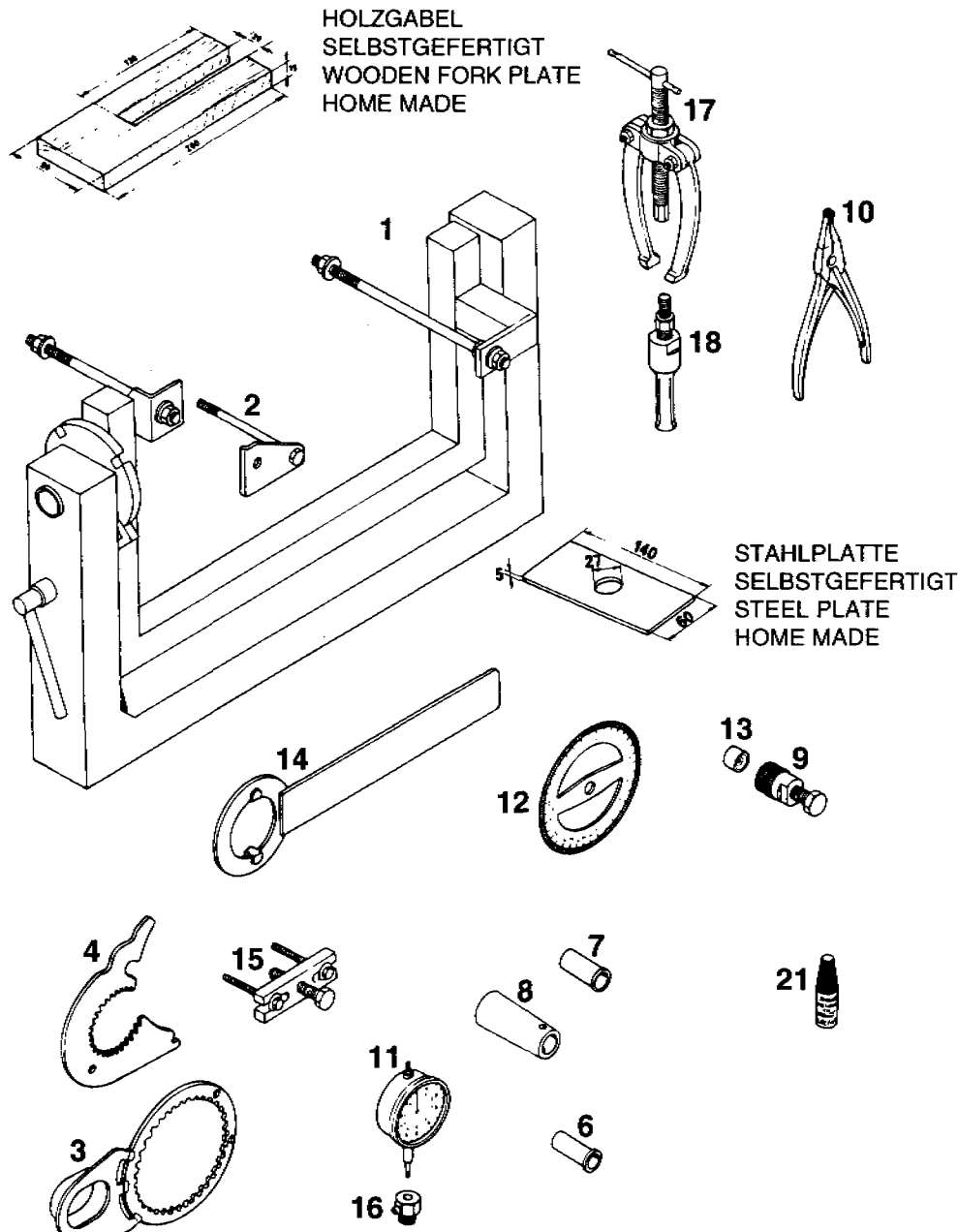


BILD / FIG	TEILNR / PARTNR	BEZEICHNUNG	DESCRIPTION	STK / QTY
1*	565.35.008.600	KÜHLER RECHTS NATUR 45212 '95	RADIATOR R/S	1
2	580.35.016.000	KÜHLERVERSCHLUSS KLEIN 1,4 BAR	RADIATOR CAP	1
3*	565.35.007.600	KÜHLER LINKS NATUR 45213 '95	RADIATOR L/S	1
4*	565.35.034.600	KÜHLERSCHUTZ RE/LI FARBL0S '95	PROTECTOR R/S-L/S	2
6	502.35.033.300	KLIPS-MUTTERNHALTER M6 KP142	SNAP NUT	4
7	0966 050203	LINSENKENSCHR.DIN966-M5X20	COUNTERSUNK SCREW	4
8	580.35.026.000	T-STÜCK 19/19/19	T-CONNECTOR	1
9	546.35.013.044	THERMOSTATGEH. KPL. 55 GRAD'94	THERMOSTAT CPL.55D	1
10	565.35.025.001	KÜHLERSCHLAUCH 18X25 PER MET.	RADIATOR HOSE	0,10
11	565.35.025.000	KÜHLER-FORMSCHLAUCH 18 X 25	PREF.RAD.HOSE	1
12	100.01.020.000	SCHLAUCHBINDER A2	CLAMP	10
13	544.35.024.001	ND-SCHLAUCH ID 7,5 PER METER	HOSE	0,18
14	544.35.023.100	PVC-SHELLE NR.4	PVC CLAMP	2
15	550.07.016.001	SCHLAUCH 7X10 PER METER	HOSE	0,45
16	440.11.076.155	KABELBAND 155MM	PLASTIC BAND	X
20	410.01.052.000	KABELTÜLLE (INNENDURCHM.11MM)	RUBBER SLEEVE	6
21	0021 060003	SCHLEIBE DIN9021-A6,4	FLAT WASHER	6
23*	0015 060253	SK-BUNDSCHRAUBE M6X25 SW=8	H H COLLAR SCREW	4
24	565.35.035.000	BÜCHSE 6,5 X 12 X 9	BUSHING	4
25	546.03.048.100	MEHRBEREICHSBLECHMUTTER M6	SHEET-METAL NUT	4
30	546.35.017.000	THERMOSTAT 55 GRAD '94	THERMOSTAT 55 DEG.	1
31	0770 320020	O-RING 32 X 2	O-RING	2
32	580.35.025.900	FORMSCHLAUCH 18 X 24 - 90GRAD	PREF.RAD.HOSE	X
35	544.35.025.000	FORMSCHLAUCH 18 X 25 - 130GRAD	PREF.RAD.HOSE	1



BILD/FIG	TEILNR / PARTNR	BEZEICHNUNG	DESCRIPTION	STK / QTY
1	560.12.001.000	AUFSPANNBOCK	REPAIR STAND	1
2	565.12.001.050	MOTORHALTER	ENG.MOUNT BRACKET	1
3	580.12.003.000	KUPPLUNGSHALTER D=153MM	HOLDING PLATE	1
4	565.12.004.000	PRIMÄRZAHNRADHALTER	HOLDING PLATE	1
6	565.12.005.014	FÜHRUNGSHÜLSE 14MM (F.SIMMERR)	GUIDE SLEEVE	1
7	565.12.005.017	FÜHRUNGSHÜLSE 17MM (F.SIMMERR)	GUIDE SLEEVE	1
8	565.12.005.032	EINZIEHHÜLSE 32 MM	GUIDE SLEEVE	1
9	6 276 807	MAGNETABZIEHER M26X1,5 SEM/MOT	PULLER F. FLYWHEEL	1
10	510.12.011.000	SEEGERRINGZANGE VERKEHRT	SPEC.CIRCLIP PLIER	1
11	501.12.013.000	MESSUHR 0-10 MM	DIAL GAUGE	1
12	510.12.014.000	GRADSCHEIBE	TIMING DEGREE DISC	1
13	510.12.016.000	SCHUTZKAPPE	PROTECTION CAP	1
14	544.12.012.000	HALTESCHLÜSSEL F. SCHWUNGRAD	HOLD.SPANNER FLYWH	1
15	580.12.021.000	ABZIEHER	EXTRACTOR	1
16	501.12.030.000	MESSUHRHALTER	DIAL GAUGE SUPPORT	1
17	151.12.017.000	LAGERAUSZIEHER	BEARING EXTRACTOR	1
18	151.12.018.100	EINSATZ 18-23 MM	INTERN.BEAR.PULLER	1
21	6 899 785	LOCTITE BLAU 242	6 CCM LOCTITE BLUE	X

TECHNISCHE DATEN – MOTOR

Motor	440 EXC,MXC	500 SX	550 MXC
Bauart	Flüssigkeitsgekühlter Einzylinder-Zweitakt-Ottomotor mit Membraneinlaß (500/550 mit PAS-System)		
Hubraum	435,25 cm ³	497,44 cm ³	547,78 cm ³
Bohrung/Hub	89/70 mm	89/80 mm	92,25/82 mm
Kraftstoff	EURO-SUPER ROZ 95 bleifrei, mit Zweitaktöl gemischt		
Mischungsverhältnis	1:50 bei Verwendung von hochwertigen Zweitaktölen		
Kurbelwellenlagerung	2 Zylinderrollenlager		
Pleuellager	Nadellager		
Kolbenbolzenlager	Nadellager		
Kolben	Leichtmetall – geschmiedet		
Kolbenring	2 Rechteckringe		
Maß "X" <small>(Kolbenoberkante, Zylinderoberkante)</small>	1,0–1,1 mm		1,25–1,35 mm
Zündzeitpunkt	1,8 mm [16,5 Grad] vor OT	2,15 mm [16,5 Grad] vor OT	2,2 mm [16,5 Grad] vor OT
Zündkerze	NGK B85 EGV	NGK B8 EGV	NGK B85 EGV
Elektrodenabstand	0,6 mm		
Primärtrieb	Gerade verzahnte Stirnräder, Primärübersetzung 29 : 76		
Kupplung	Mehrscheibenkupplung im Ölbad		
Getriebe	Klauengeschaltetes 4- bzw. 5-Gang-Getriebe		
Getriebeübersetzung	siehe Tabelle 2		
Getriebeschmierung	0,8 l Motoröl SAE 30		
Kühlflüssigkeit	1,3 Liter, Mischungsverhältnis 40% Frostschutz, 60% Wasser, mindestens –25° C		
Zündanlage	SEM K10 60 EG 13		
Generatorleistung	12V 130W		
Vergaser	Flachschieber-Vergaser, Einstellung siehe Tabelle 3		
Luftfilter	Schaumstoff-Naßluftfilter-Einsatz		

VERGASER-GRUNDEINSTELLUNG

	440 EXC USA 440 MXC USA	440 EXC DIV.	500 SX EUROPA	550 MXC USA
Vergasertyp	Keihin PWK 38	Keihin PWK 38	Keihin PWK 38	VHSB 38 DD
Hauptdüse	170 (165/ 175)	170 (165/ 175)	165 (162/ 168)	195 (190)
Leerlaufdüse	48 (42/45)	42 (45)	45 (42/48)	50
Startdüse	85	85	85	60
Düsennadel	N 85 C	N 85 D	N 85 E	K46
Nadeldüse	-	-	-	DQ 268 (DQ 266)
Nadelposition von oben	IV	IV	III	II
Schieber	60	60	60	40
Luftregulierschraube offen	1,5	1,5	1,5	1,5
Ersatzteilnummer	565.31.701.744	565.31.701.844	565.31.701.944	565.31.701.544
Regulierungsnummer	010994	020994	260994	130694

GETRIEBEÜBERSETZUNG

TABELLE 2	Primär- über- setzung	Getriebeübersetzung	Original- Übersetzung Hinterrad	Lieferbare Kettenritzel	Lieferbare Ketten- räder hinten
			29:76	E-EXC SX MXC 1. Gang – 15:33 2. Gang 16:24 16:24 3. Gang 18:21 18:21 4. Gang 20:19 20:19 5. Gang 27:21 27:21	440 EXC,MXC 500 SX 14:50 550 MXC 14:48

Toleranzen-Einbauspiele

Kolbeneinbauspil	440/500: 0,050 – 0,060 mm 550: 0,055 – 0,065 mm
Kolbenring – Stoßspiel	0,2– max. 0,6 mm
Pleuellager – Radialspiel	0,035–0,046 mm max. 0,065 mm
Getriebewellen – Axialspiel	0,2–0,4 mm
Kupplungsdruckfedern – Länge	440/500: Ø 2,6 mm, L = 38 mm 550: Ø 2,7 mm, L = 38 mm

Dichtungsstärken

Motorgehäuse	0,3 mm
Kupplungsdeckel	0,75 mm
Zündungsdeckel	1,5 mm
Zylinderfußdichtung	nach Bedarf
Lieferbare Fußdichtungen	0,2/0,3/0,5 mm
Wasserraumdichtung	0,2 mm

Anzugsdrehmomente

Bundschrauben-Zylinderkopf	M 8	34 Nm
Bundmuttern-Zylinderfuß	M 10	49 Nm
Bundmutter-Schwungrad	M 12x1	59 Nm
Mutter für Primärrad	M 20x1,5	98 Nm
Mutter für Kupplungsmitnehmer	M 18x1,5	98 Nm
Motorgehäuse und Deckelschrauben	M 6	8 Nm
Schwingarmbolzen	M 14	137 Nm
Steckachse hinten	M 20x1,5	88 Nm
Restliche Schrauben	M 6 M 8 M 10	5 Nm 29 Nm 49 Nm

TECHNICAL DATA – ENGINE

Engine	440 EXC, MXC	500 SX	550 MXC
Design	Liquid-cooled single-cylinder two-stroke engine with reed induction (500/550 with PAS-system)		
Piston displacement	435,25 ccm	497,44 ccm	547,78 ccm
Bore/stroke	89/70 mm	89/80 mm	92,25/82 mm
Fuel	SUPER fuel, research octane no 95, mixed with two stroke oil		
Oil/gasolin ratio	1:50 when using high grade two stroke oil		
Crankshaft bearing	2 cylindrical roller bearings		
Connecting rod bearing	needle bearing		
Piston pin bushing	needle bearing		
Piston	light alloy, forged		
Piston ring	2 plain compression rings		
Dimension "X" <small>(upper edge piston – upper edge cylinder)</small>	1,0 – 1,1 mm		1,25 – 1,35 mm
Ignition timing	1,8 mm {16,5°} BTDC	2,15 mm {16,5°} BTDC	2,2 mm {16,5°} BTDC
Spark plug	NGK B85 EGV	NGK B8 EGV	NGK B85 EGV
Electrode gap	0,6 mm		
Primary drive	straight cut spur gears, primary ratio 29:76		
Clutch	multiple disc clutch in oil bath		
Transmission	4 or 5 speed, claw actuated		
Gear ratios	see Table 2		
Gear lubrication	0,8 l engine oil SAE 30		
Coolant	1,3 litres, 40% anti freeze, 60% water, at least -25° C (-13° F)		
Ignition system	SEM K10 60 EG 13		
Generator output	12V 130W		
Carburetor	flat-slide carburetor, carburetor setting see Table 3		
Air filter	wet foam type air filter insert		

BASIC CARBURETOR SETTING

	440 EXC USA 440 MXC USA	440 EXC DIV.	500 SX Europe	550 MXC USA
Carburetor	Keihin PWK 38	Keihin PWK 39	Keihin PWK 38	VHSB 38 DD
Main jet	170 {165/175}	170 {165/175}	165 {162, 168}	195 {190}
Idling jet	48 {42/45}	42 {45}	45 {42, 48}	50
Starting jet	85	85	85	40
Jet needle	N 85 C	N 85 D	N 85 E	K46
Needle jet	-	-	-	DQ 268 {DQ 266}
Needle position	4th from top	4th from top	3rd from top	2nd from top
Throttle valve	60	60	60	40
Air adjust. screw open	1,5 turn	1,5 turn	1,5 turn	1,5 turn
Spare part number	565.31.701.744	565.31.701.844	565.31.701.944	565.31.701.544
Regulation number	010994	020994	260994	130694

GEAR RATIOS

TABLE 2	Primary ratio	Transmission	Original final drive ratio	Available chain drive sprockets	Available final drive sprockets
	29:76	EXC SX MXC	440 EXC, MXC 500 SX 14:50 550 MXC 14:48	13 teeth 14 teeth for chain 15 teeth 5/8 x 1/4" 16 teeth	45 teeth 48 teeth for chain 50 teeth 5/8 x 1/4" 52 teeth

Tolerances and fitting clearances

Piston fitting clearance	440/500: 0,050 – 0,060 mm 550: 0,055 – 0,065 mm
Piston ring – end gap	0,2 – max. 0,6 mm
Connecting rod bearing – radial clearance	0,035 – 0,046 mm max. 0,065 mm
Transmission shaft – end float	0,2 – 0,4 mm
Clutch springs – length	440/500: Ø2,6 mm, L = 38 mm 550: Ø2,7 mm, L = 38 mm

Gasket thicknesses

Crankcase	0,3 mm
Clutch cover	0,75 mm
Ignition cover	1,5 mm
Cylinder bottom gasket	as required
Available bottom gaskets	0,2/0,3/0,5 mm
Cylinder-head gasket	0,2 mm

Tightening torques

Flange bolts – cylinder-head	M 8	34 Nm
Nuts-cylinder base	M 10	49 Nm
Flywheel collar nut	M 12x1	59 Nm
Nut for primary sprocket	M 20x1,5	98 Nm
Nut for inner clutch hub	M 18x1,5	98 Nm
Crankcase and cover bolts	M 6	8 Nm
Swing arm pivot	M 14	137 Nm
Axle for rear hub	M 20x1,5	88 Nm
Other screws	M 6 M 8 M 10	5 Nm 29 Nm 49 Nm

INR x 0,738 = P. 105

OS 38-
ohne MWST

KTM-SPORTMOTORCYCLE AKTIENGESELLSCHAFT
A-5230 Mattighofen • Postfach 91 • Austria
Tel. 07742/3152-0 • Telefax 07742/3152-7
(Tel. 07742/6000-0 • Telefax 07742/6000-7)
FN 102019 d - Landesgericht Ried im Innkreis

Gedruckt auf chlorfrei gebleichtem, umweltfreundlichen Papier - aumayer-druck-mattighofen

